



MARIESTAD

Statistik 2014

Befolkningsutveckling i Mariestad



Utgivare: Mariestads kommun, Utvecklingsenheten

Bearbetning och registrering: Camilla Pärleborn

Kommunens adress:

Mariestads kommun

Kyrkogatan 2

542 86 Mariestad

0501 - 75 50 00 växel

0501 - 75 50 09 telefax

www.mariestad.se

info@mariestad.se

Innehållsförteckning

Folkmängd och befolkningsförändring

Flyttningar

Svensk/utländsk bakgrund

Prognos

Hushåll och Bostäder

Arbetsmarknad och pendling

Utbildningsnivå och inkomster

Skaraborgs kommuner

Kartor och referenser

Innehållsförteckning

Folkmängd

Folkmängd i kommunen, länet och riket 1968-2013	6
Folkmängd i församlingar 2005-2013	7
Folkmängd efter ålder och kön 2013, ettårsklasser	8
Folkmängd åldersklasser 2013.....	9
Folkmängd åldersklasser 2005-2013.....	10
Folkmängd i tätorter 2005-2013.....	11
Folkmängd i delområden 2005-2013	11
Folkmängd i tätorter och landsbygd 2005-2013.....	12
Folkmängd i delområden 2013, åldersklasser	13
Befolkningspyramid kommunen, tätort och landsbygd 2013, åldersklasser	14
Befolkningspyramid i delområden 2013, åldersklasser	15

Befolkningsförändring

Befolkningsförändring 1990-2013.....	16
Födda och döda, medelålder vid första barnet, fruktsamhet 1990-2013	17

Flyttningar

In- och utflyttning 2000- 2013	18
In- och utvandring samt inrikes in- och utflyttning 2000-2013	19
In- och utflyttning efter åldersklass 2013	20
Flyttning efter destination 2013, län & utlandet	21
Flyttning efter destination 2013, kommuner i Västra Götaland.....	22

Svensk/utländsk bakgrund

Födelseland efter åldersklasser 2013.....	23
---	----

Prognos

Befolkningsprognos 2014-2030 totalprognos, Scenario 1 och 2	24
Befolkningsprognos 2014-2030 ettårsklasser, Scenario 1	26
Befolkningsprognos 2014-2030 åldersklasser, Scenario 1	26
Befolkningsprognos 2013-2020-2030 åldersklasser, Scenario 1	27

Hushåll och Bostäder

Andel och antal hushåll 2013.....	28
Bostadsbestånd 2012	39

Arbetsmarknad och pendling

Förvärvsarbetande med bostad i kommunen 16-år 2012 (nattbefolkning)30

Arbetsstillfällen i kommunen 16- år 2012 (dagbefolkning)31

In- och utpendling 201233

Utbildningsnivå och inkomster

Utbildningsnivå 25-64 år 201334

Medelinkomst för personer 20-64 år 2013, tkr34

Skaraborgs kommuner

Folkmängd, area och invånare per km² 2005-2010-2012-201335

Folkmängd efter ålder 2013, åldersklasser35

Befolkningsförändring 201336

Kartor och referenser

Mariestads kommun, församlingar37

Mariestads kommun, tätorter och landsbygd37

Mariestads kommun, delområden38

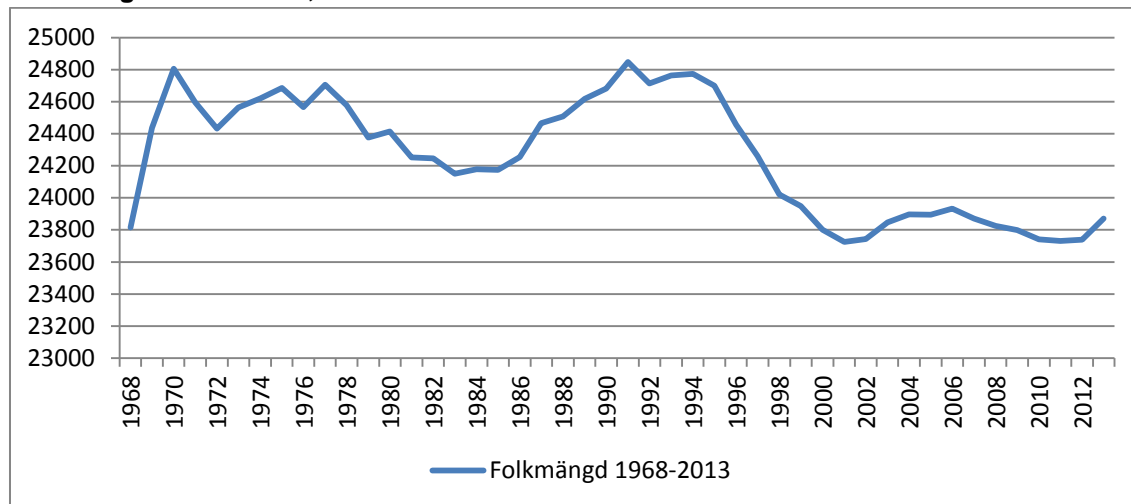
Skaraborg39

Referensförteckning40

Folkmängd

Folkmängd i kommunen 1968 – 2013

Folkmängd 1968 – 2013, antal och år



Folkmängd i kommunen länet och riket 2000 - 2013

År	Mariestads kommun			Länet	Mariestads folkmängd i % av länet	Riket
	Män	Kvinnor	Totalt			
2000	11 857	11 943	23 800	1 494 641	1,59	8 882 792
2001	11 827	11 898	23 725	1 500 857	1,58	8 909 128
2002	11 843	11 900	23 743	1 508 230	1,57	8 940 788
2003	11 882	11 965	23 847	1 514 992	1,57	8 975 670
2004	11 944	11 953	23 897	1 521 895	1,57	9 011 392
2005	11 942	11 953	23 895	1 528 455	1,56	9 047 752
2006	11 961	11 972	23 933	1 538 284	1,56	9 113 257
2007	11 936	11 935	23 871	1 547 298	1,54	9 182 927
2008	11 897	11 928	23 825	1 558 130	1,53	9 256 347
2009	11 888	11 911	23 799	1 569 458	1,52	9 340 682
2010	11 845	11 896	23 741	1 580 297	1,50	9 415 570
2011	11 850	11 882	23 732	1 590 604	1,49	9 482 855
2012	11 874	11 865	23 739	1 600 447	1,48	9 555 893
2013	11 965	11 905	23 870	1 615 084	1,48	9 644 893
Medelålder	2013	Män	43,4	40,0		40,2
		Kvinnor	45,6	41,9		42,2
		Båda	44,5	41,0		41,2

Folkmängd

Folkmängd i församlingar 2005-2013

Församling ¹	2005	2006	2007	2008	2009	2010	2011	2012	2013
Berga									
Björsäter	1 029								
Bredsäter	157								
Ek	217	203	198	197					
Ekby	266	269	258	256					
Enåsa									
Färed									
Hassle									
Leksberg	6 856								
Lugnås	563	1 730	1 719	1 674	1 663	1 672	1 658	1 656	1 732
Lyrestad	2 952	2 965	2 926	2 878	2 823	2 790	2 740	2 693	2 661
Låstad	159	159	157	155					
Mariestad	8 940	16 433	16 444	16 505	16 555	16 484	16 539	16 623	16 725
Odensåker	256	256	264	260					
Tidavad	259	245	242	237					
Torsö	561								
Ullervad	1 368	1 377	1 362	1 358	2 758	2 795	2 795	2 767	2 752
Utby	312	296	301	305					
Totalt	23 895	23 933	23 871	23 825	23 799	23 741	23 732	23 739	23 870

¹Efter 2003 så har det skett förändringar i församlingsindelningen. Tabellen visar även namn på ursprungliga församlingar

Folkmängd

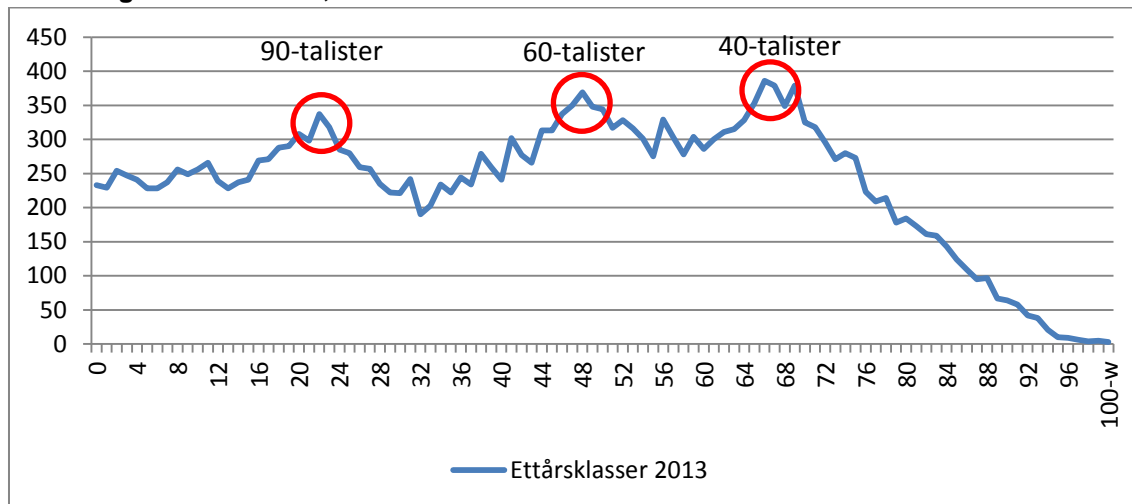
Folkmängd efter ålder och kön 2013, ettårsklasser

Ålder	Föd år	Män	Kvinnor	Totalt	Ålder	Föd år	Män	Kvinnor	Totalt
0	2013	118	115	233	50	1963	177	167	344
1	2012	116	113	229	51	1962	165	152	317
2	2011	118	136	254	52	1961	170	158	328
3	2010	129	118	247	53	1960	166	150	316
4	2009	119	122	241	54	1959	151	150	301
5	2008	134	94	228	55	1958	149	126	275
6	2007	131	97	228	56	1957	160	169	329
7	2006	129	108	237	57	1956	145	158	303
8	2005	134	122	256	58	1955	144	134	278
9	2004	123	126	249	59	1954	157	147	304
10	2003	132	124	256	60	1953	142	144	286
11	2002	146	120	266	61	1952	142	158	300
12	2001	116	123	239	62	1951	144	167	311
13	2000	113	115	228	63	1950	167	148	315
14	1999	116	121	237	64	1949	163	165	328
15	1998	141	100	241	65	1948	171	182	353
16	1997	126	143	269	66	1947	185	201	386
17	1996	137	134	271	67	1946	199	180	379
18	1995	143	145	288	68	1945	161	188	349
19	1994	154	136	290	69	1944	189	190	379
20	1993	160	148	308	70	1943	151	174	325
21	1992	162	136	298	71	1942	165	153	318
22	1991	181	156	337	72	1941	156	140	296
23	1990	163	155	318	73	1940	125	146	271
24	1989	150	135	285	74	1939	133	147	280
25	1988	169	111	280	75	1938	133	140	273
26	1987	137	122	259	76	1937	107	116	223
27	1986	139	118	257	77	1936	94	115	209
28	1985	122	113	235	78	1935	97	117	214
29	1984	108	114	222	79	1934	83	95	178
30	1983	129	92	221	80	1933	77	107	184
31	1982	122	120	242	81	1932	78	95	173
32	1981	100	90	190	82	1931	82	79	161
33	1980	103	100	203	83	1930	71	88	159
34	1979	116	118	234	84	1929	53	90	143
35	1978	114	108	222	85	1928	49	75	124
36	1977	125	119	244	86	1927	44	65	109
37	1976	128	106	234	87	1926	34	61	95
38	1975	140	139	279	88	1925	36	61	97
39	1974	132	127	259	89	1924	30	37	67
40	1973	126	115	241	90	1923	20	44	64
41	1972	137	165	302	91	1922	24	34	58
42	1971	123	154	277	92	1921	12	30	42
43	1970	140	126	266	93	1920	15	23	38
44	1969	178	135	313	94	1919	6	15	21
45	1968	137	176	313	95	1918	4	6	10
46	1967	163	174	337	96	1917	1	8	9
47	1966	188	162	350	97	1916	0	6	6
48	1965	182	187	369	98	1915	0	4	4
49	1964	187	161	348	99	1914	0	5	5
					100-	1913 -	2	1	3

Folkmängd

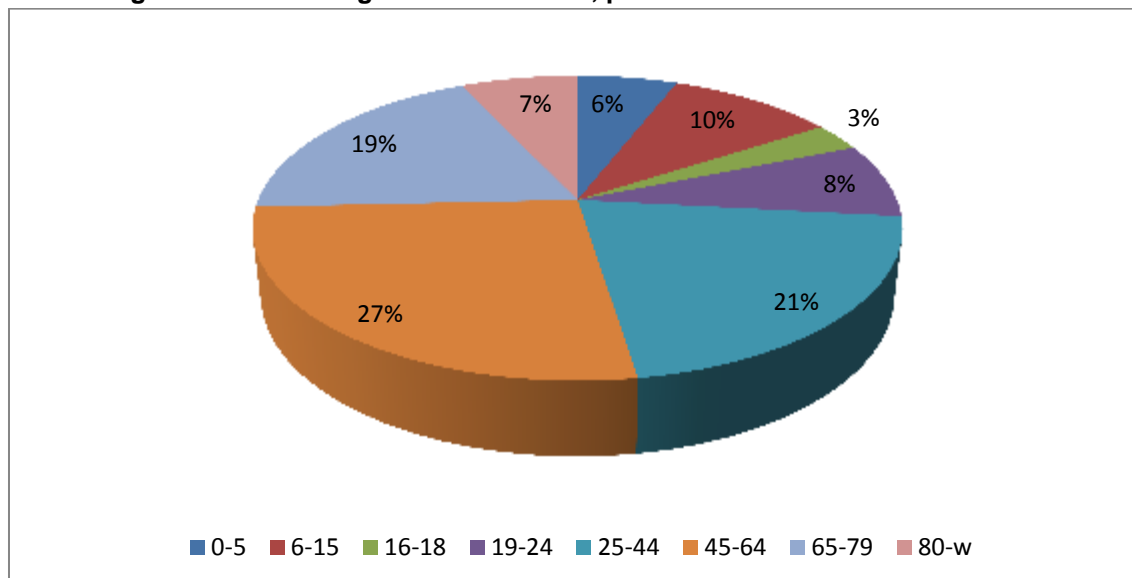
Folkmängd ettårsklasser 2013

Folkmängd ettårsklasser, antal och ålder



Folkmängd åldersklasser 2013

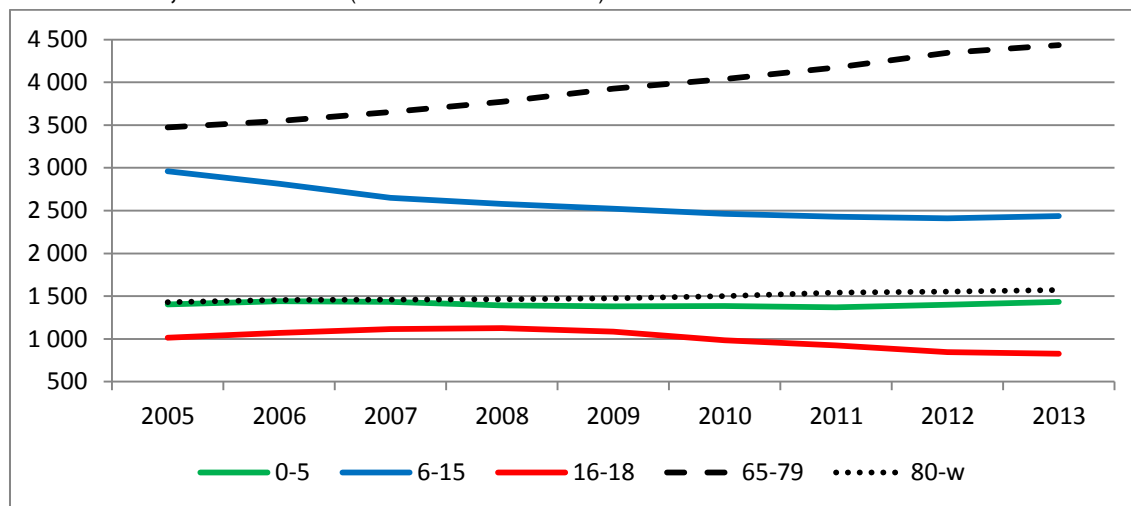
Befolkningsammansättning efter åldersklass, procent och åldersklass



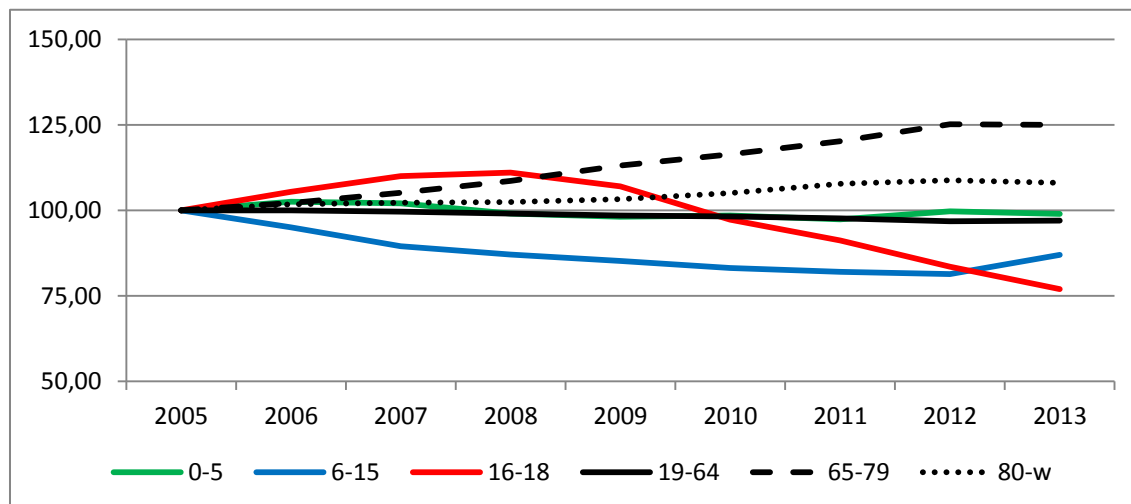
Folkmängd

Folkmängd åldersklasser 2005-2013

Åldersklasser, antal och år (exkl. åldersklass 19-64 år)



Åldersklasser, index och år
Index 2005=100



Folkmängd

Folkmängd i tätorter 2005-2013

Tätort ¹	2005	2006	2007	2008	2009	2010	2011	2012	2013
Hasslerör	328	327	320	317	305	311	313	307	292
Lugnås	642	648	653	639	647	649	634	652	745
Lyrestad	573	583	568	553	545	547	540	519	522
Mariestad	15 396	15 477	15 474	15 547	15 620	15 557	15 622	15 697	15 802
Sjötorp	538	533	516	508	513	488	458	443	438
Ullervad	810	826	834	822	823	831	842	833	801
Totalt	18 287	18 394	18 365	18 386	18 453	18 383	18 409	18 451	18 600

¹En tätort har minst 200 invånare i samlad bebyggelse med normalt högst 200 m mellan husen. Enligt SCB:s definition så är Lugnås, Lyrestad, Mariestad, Sjötorp och Ullervad tätorter i Mariestads kommun.

Folkmängd i delområden 2005-2013

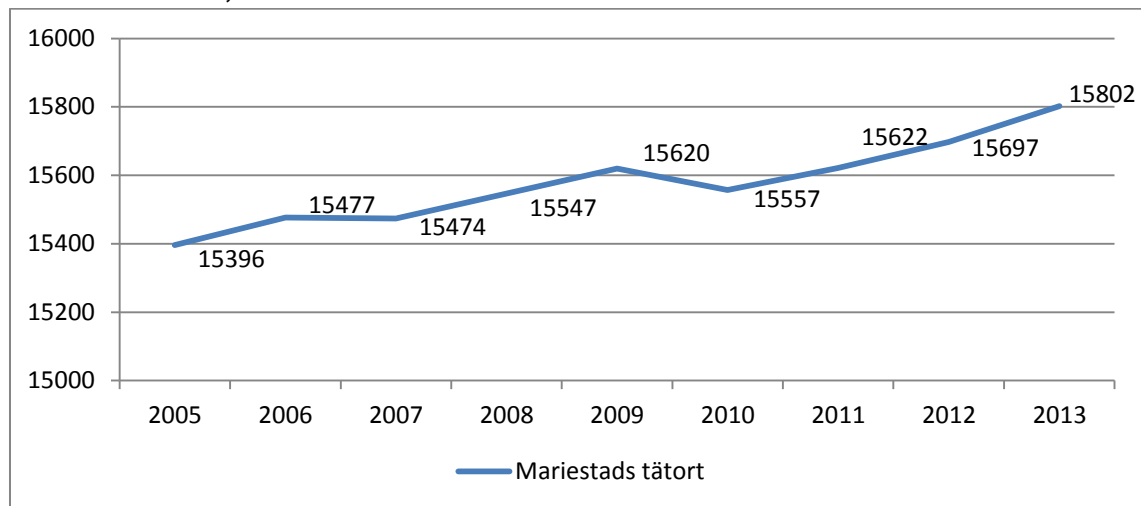
Delområde ²	2005	2006	2007	2008	2009	2010	2011	2012	2013
Mariestads tätort									
Mariestads centrum	901	900	897	951	968	955	959	944	951
Nyestan-Katthavet	1 710	1 690	1 700	1 677	1 694	1 698	1 687	1 755	1 795
Högelid-Krontorp	3 558	3 572	3 573	3 600	3 595	3 580	3 527	3 574	3 582
Grangärdet	1 475	1 472	1 460	1 457	1 458	1 432	1 401	1 381	1 384
Radbyn-Leksberg	1 091	1 098	1 129	1 123	1 120	1 127	1 120	1 104	1 102
Gärdet-Marieholm	4 058	4 074	3 980	3 985	4 023	3 977	4 054	4 008	4 021
Ekudden-V. Skogen	2 603	2 671	2 735	2 754	2 762	2 788	2 874	2 931	2 967
Totalt	15 396	15 477	15 474	15 547	15 620	15 557	15 622	15 697	15 802
Torsö	533	530	531	526	526	518	507	511	508
Landsbygd									
Hasslerör	917	943	946	928	908	902	890	889	867
Lugnås	1 110	1 084	1 072	1 041	1 022	1 030	1 031	1 010	993
Lyrestad/Sjötorp	623	613	610	603	576	566	562	558	567
Mariestad/Leksberg	393	385	395	391	375	374	376	382	384
Ullervad/Tidavad	2 032	1 984	1 952	1 950	1 939	1 968	1 957	1 938	1 951
Totalt	5 075	5 009	4 975	4 913	4 820	4 840	4 816	4 777	4 762

²Kartor över delområden finns under kapitel Kartor.

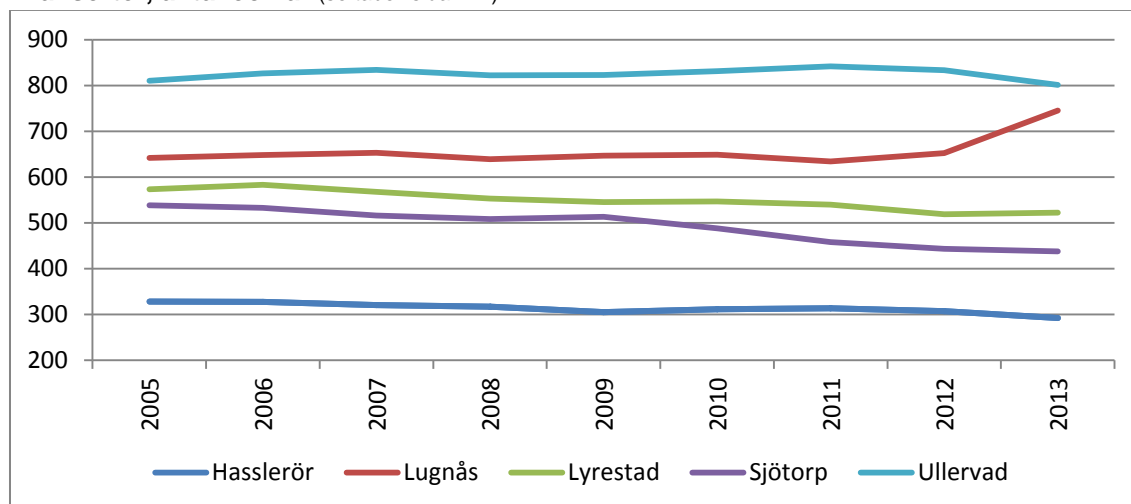
Folkmängd

Folkmängd i tätorter och landsbygd 2005-2013

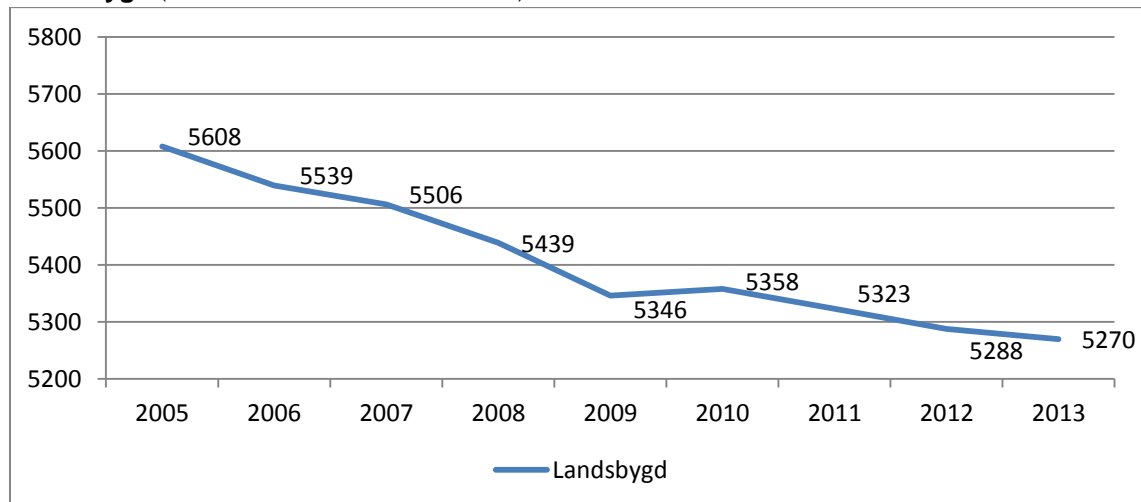
Mariestads tätort, antal och år



Kransorter, antal och år (se tabell sidan 11)



Landsbygd (exkl. Mariestads tätort och kransorter)



Folkmängd

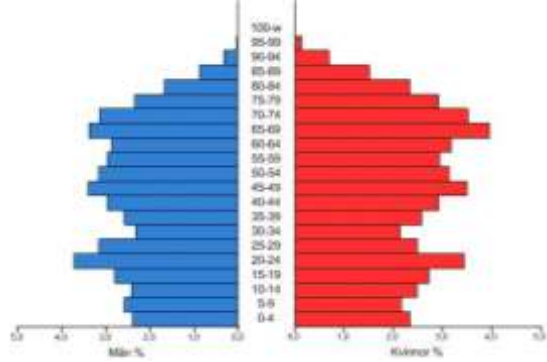
Folkmängd i delområden 2013, åldersklasser

Åldersklass Delområde	0	1-5	6-9	10-12	13-15	16-18	19-24	25-64	65-69	70-79	80-
Mariestads tätort											
Mariestads centrum	10	23	6	14	14	33	138	495	71	103	44
Nyestan-Katthavet	11	56	42	31	27	30	166	647	117	289	379
Högelid-Krontorp	38	212	165	135	116	141	249	1 694	272	379	181
Grangärdet	14	76	59	58	42	50	116	711	82	120	56
Radbyn-Leksberg	11	55	55	61	51	43	50	519	112	122	23
Gärdet-Marieholm	44	181	153	90	92	138	419	1 847	256	457	344
Ekudden-V.Skogen	26	134	124	108	82	86	195	1 388	247	409	168
Totalt	154	737	604	497	424	521	1 333	7 301	1 157	1 879	1 195
Övriga tätorter											
Hasslerör	2	17	9	7	8	10	17	149	15	36	22
Lugnås	9	68	39	26	35	31	62	332	60	63	20
Lyrestad	3	24	16	19	18	17	38	228	43	79	37
Sjötorp	3	16	11	9	18	16	27	193	56	72	17
Ullervad	11	40	52	39	22	28	34	369	74	69	63
Totalt	28	165	127	100	101	102	178	1 271	248	319	159
Torsö	6	16	20	15	10	14	21	242	57	63	44
Landsbygd											
Hasslerör	6	42	25	23	35	36	51	480	75	69	25
Lugnås	8	50	44	33	37	39	77	535	81	55	34
Lyrestad/Sjötorp	3	27	21	16	11	25	37	292	59	51	25
Mariestad/Leksberg	5	31	19	5	9	14	20	200	28	39	14
Ullervad	7	38	25	15	28	25	31	288	39	34	24
Tidavad	16	93	85	57	51	52	88	723	102	78	52
Totalt	45	281	219	149	171	191	304	2 518	384	326	174
Totalt	233	1 199	970	761	706	828	1 836	11 332	1 846	2 587	1 572

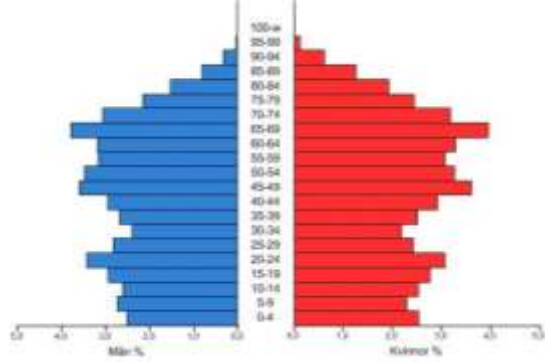
Folkmängd

Befolkningspyramid kommun, tätort och landsbygd 2013, åldersklasser

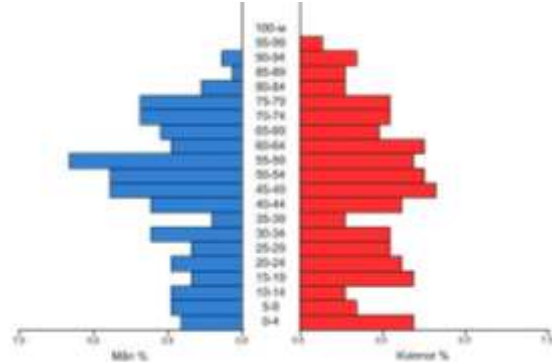
Mariestads kommun



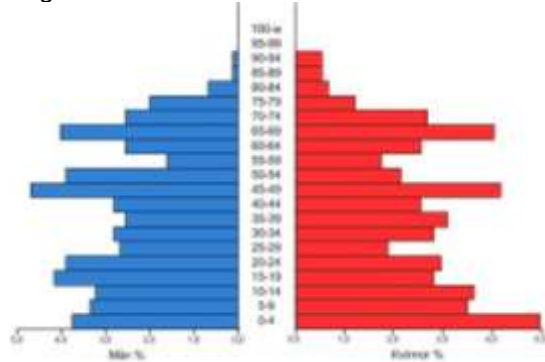
Mariestads tätort



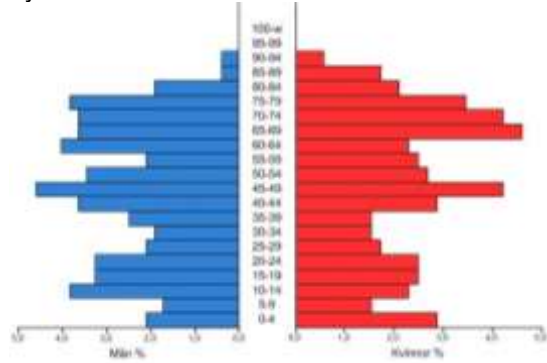
Hasslerörs tätort



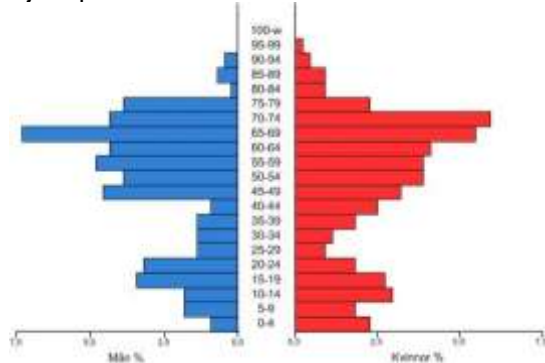
Lugnås tätort



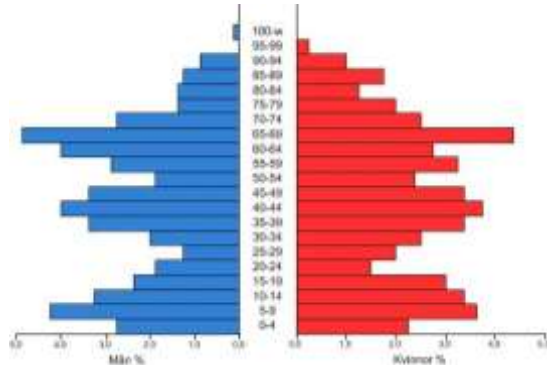
Lyrestads tätort



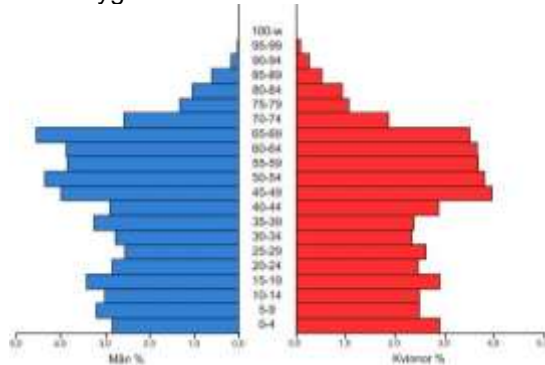
Sjötörps tätort



Ullervads tätort



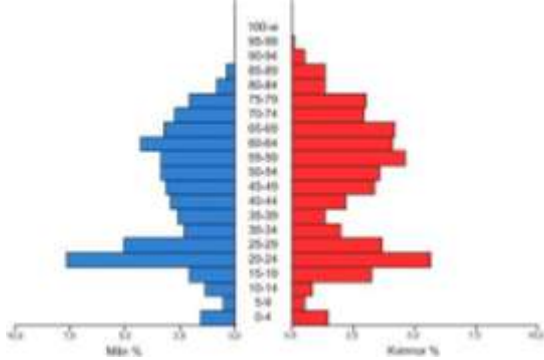
Landsbygd



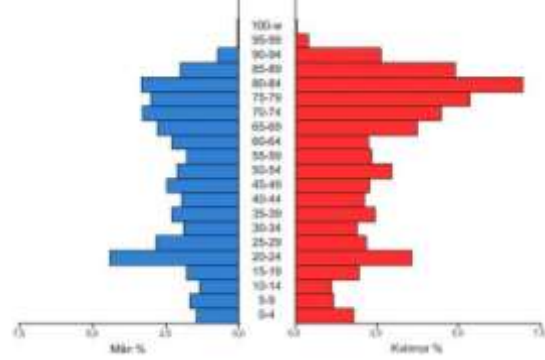
Folkmängd

Befolkningspyramid i delområden 2013, åldersklasser

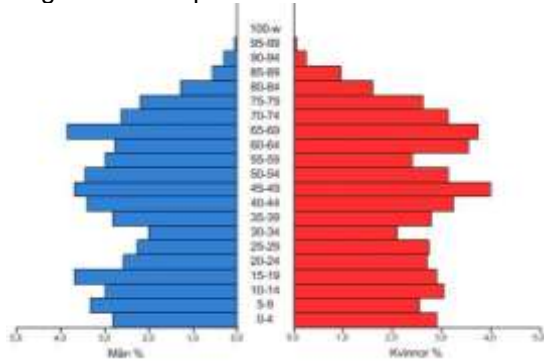
Mariestads centrum



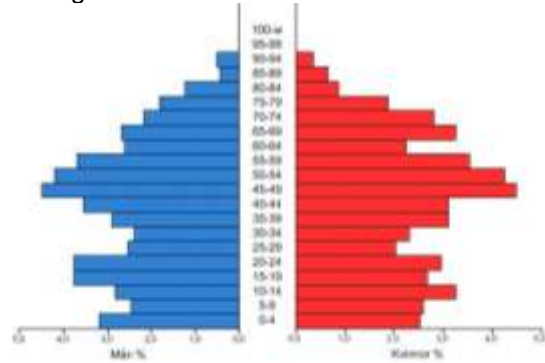
Nyestan-Katthavet



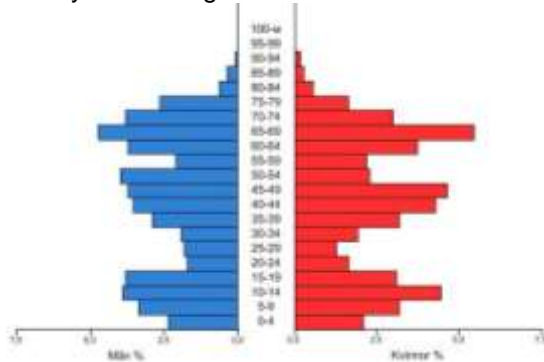
Högelid-Krontorp



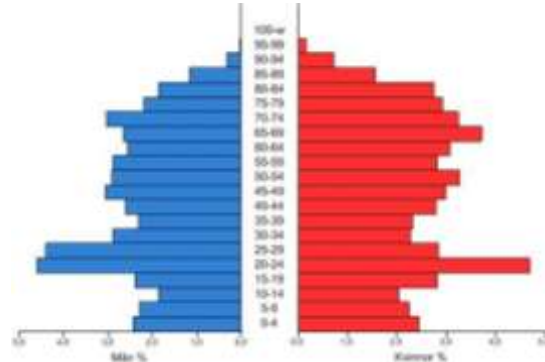
Grangärdet



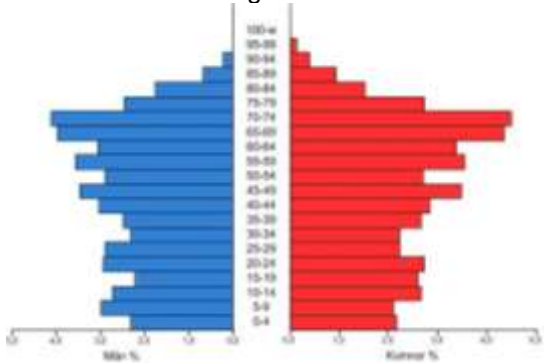
Radbyn-Leksberg



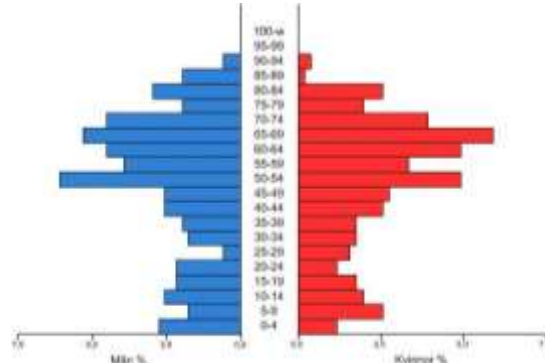
Gärdet-Marieholm



Ekudden-Västra skogen-Lockerud



Torsö



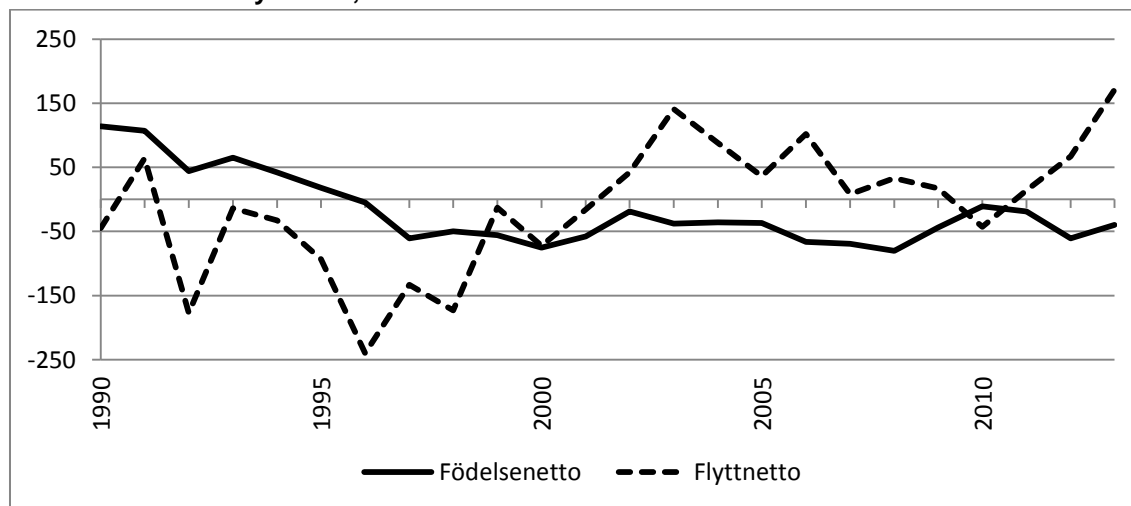
Befolkningsförändring

Befolkningsförändring 1990-2013

År	Folk- ökning totalt	Därav			Flytt- netto	Därav	
		Födda	Döda	Födese- netto		Inflyttning	Utflyttning
1990	65	357	243	114	-45	867	912
1991	165	374	267	107	64	1 012	948
1992	-133	320	276	44	-177	816	993
1993	50	325	260	65	-14	833	847
1994	10	276	234	42	-33	1 217	1 250
1995	-74	268	250	18	-93	862	955
1996	-245	250	255	-5	-240	643	883
1997	-194	254	315	-61	-133	813	946
1998	-241	206	256	-50	-173	819	992
1999	-71	216	272	-56	-13	894	907
2000	-149	195	270	-75	-72	921	993
2001	-75	215	273	-58	-16	933	949
2002	18	240	259	-19	42	931	889
2003	104	238	276	-38	141	1 023	882
2004	50	225	261	-36	88	1 006	918
2005	-2	243	280	-37	36	928	892
2006	38	213	279	-66	102	1 092	990
2007	-62	205	274	-69	8	1 004	996
2008	-46	205	285	-80	33	996	963
2009	-26	237	281	-44	17	913	896
2010	-58	243	254	-11	-43	907	950
2011	-9	226	245	-19	14	946	932
2012	7	207	268	-61	67	1 046	979
2013	131	227	267	-40	171	1 178	1 007

Befolkningsförändring 1990-2013

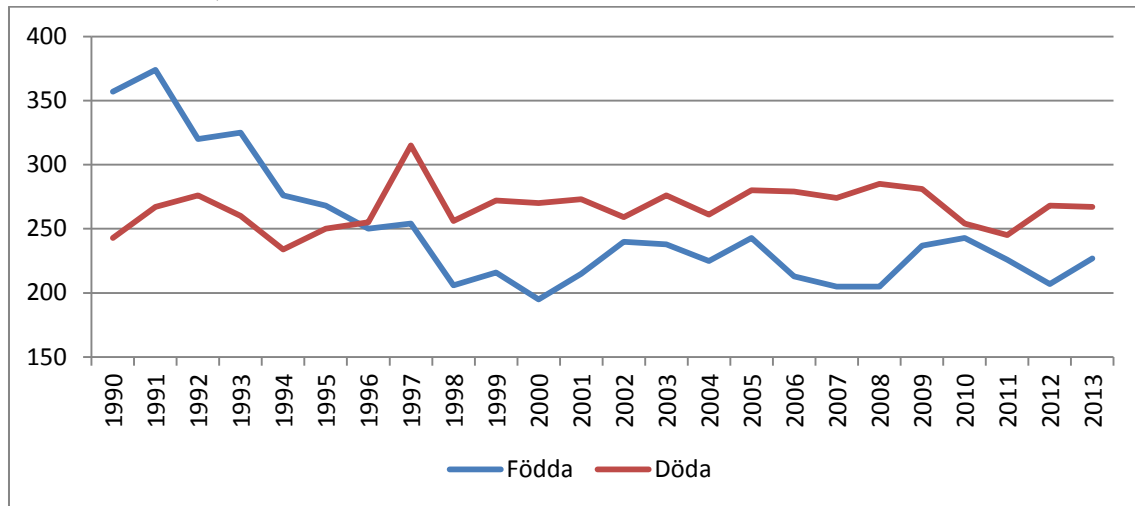
Födelsenetto och flyttnetto, antal och år



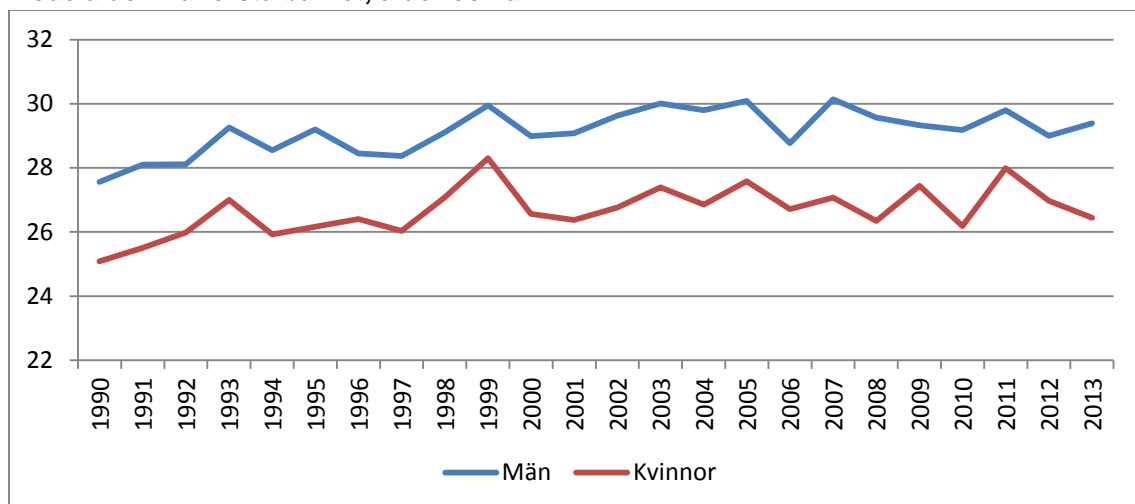
Befolkningsförändring

Födda och döda, medelålder vid första barnet, fruktsamhet 1990-2013

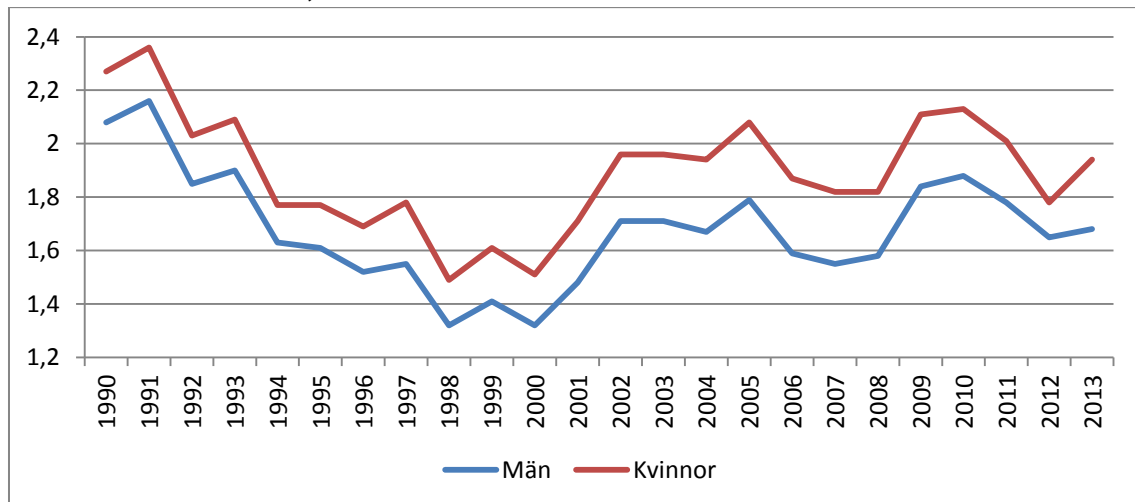
Födda och döda, antal och år



Medelålder vid första barnet, ålder och år



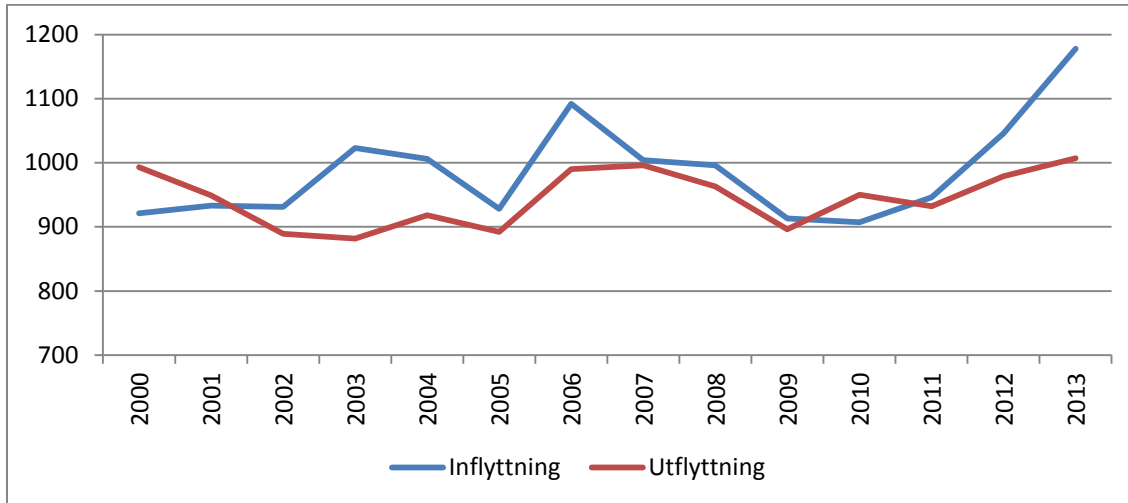
Summerad fruktsamhet, antal barn och år



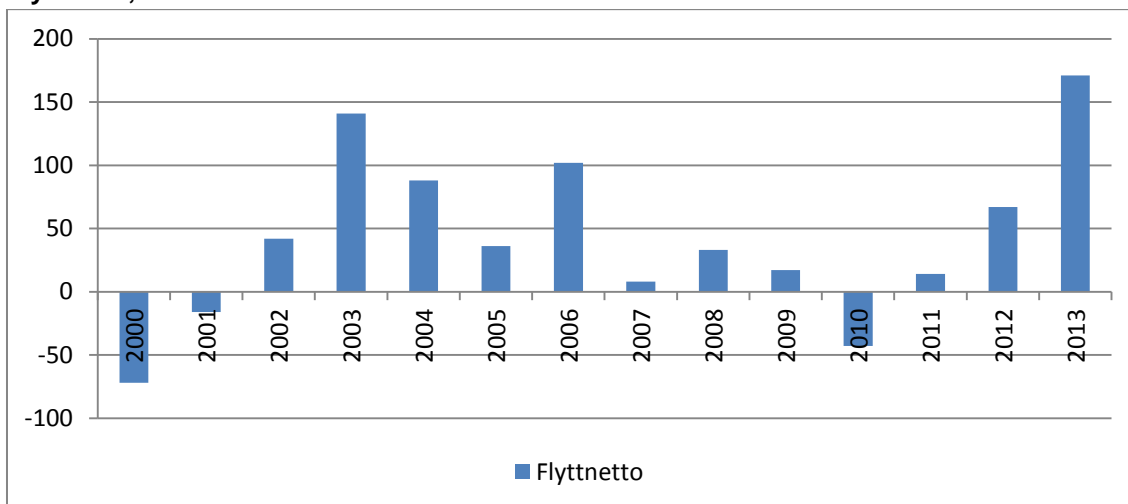
Flyttningar

In- och utflyttning 2000-2013

In- och utflyttning, antal och år



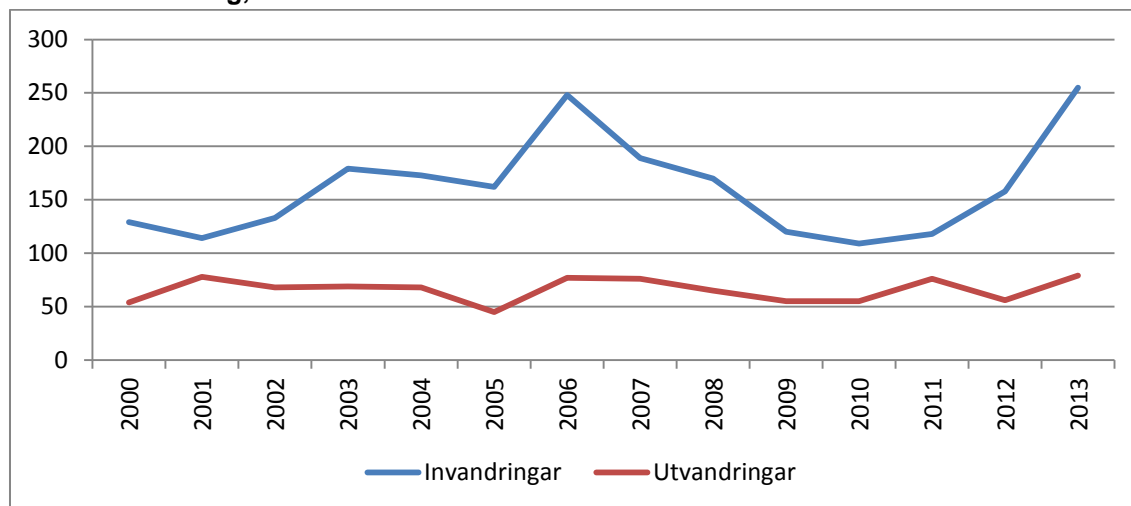
Flyttnetto, antal och år



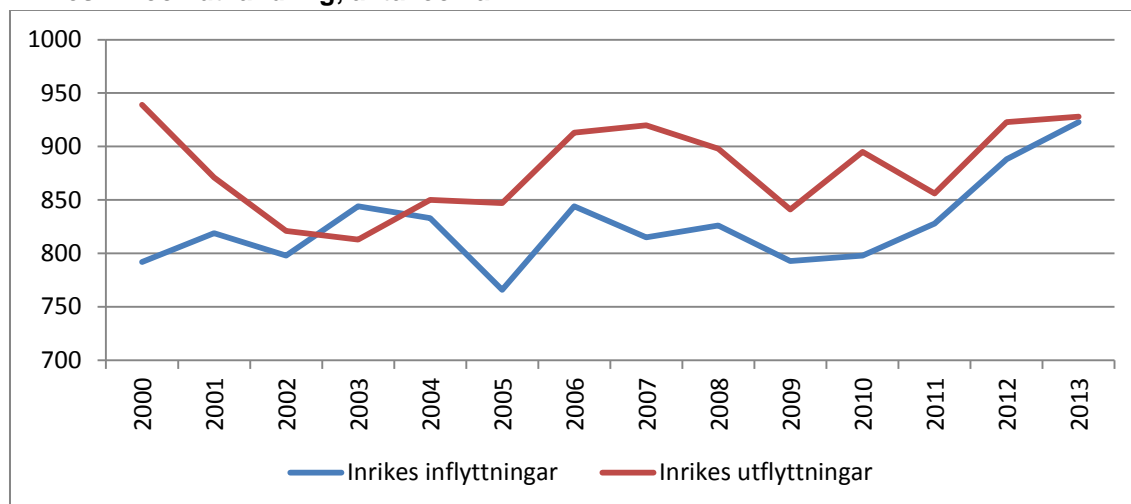
Flyttningar

In- och utvandring samt inrikes in- och utflyttningar 2000-2013

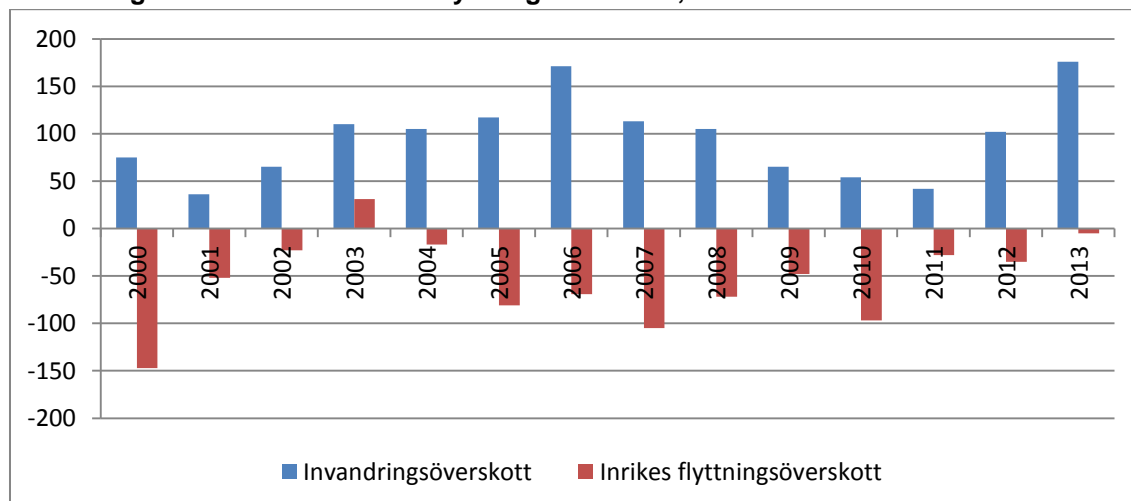
In- och utvandring, antal och år



Inrikes in- och utvandring, antal och år



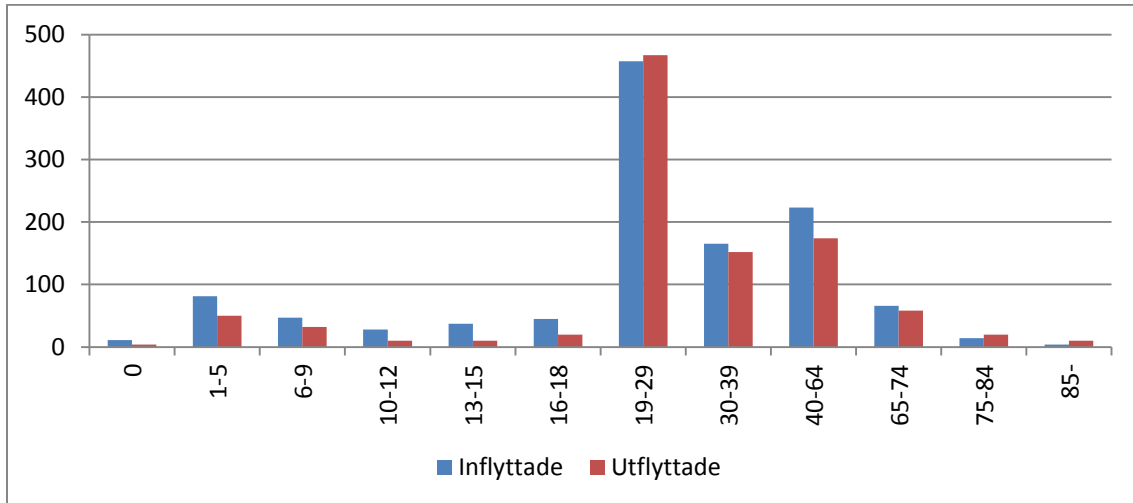
Invandringsöverskott och inrikes flyttningsöverskott, antal och år



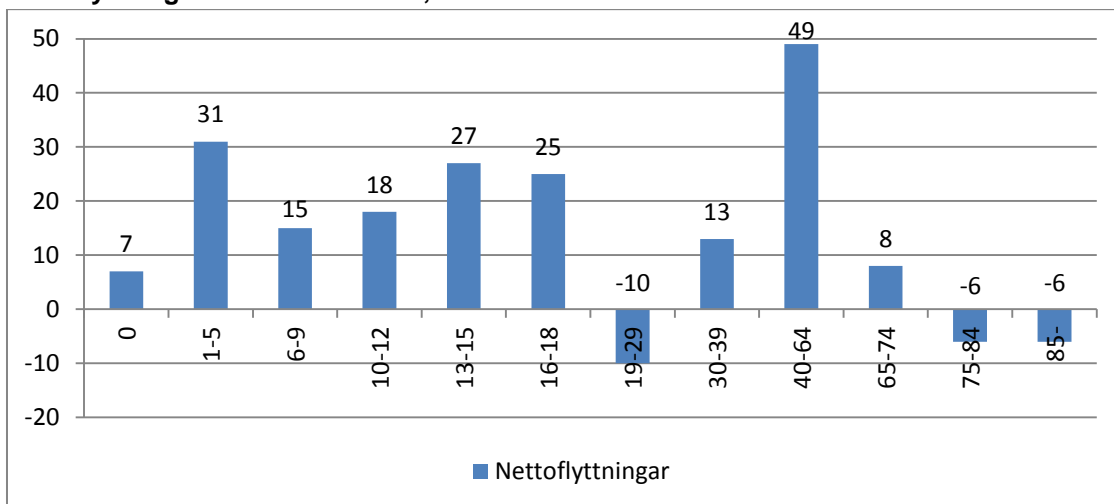
Flyttningar

In- och utflyttningar efter åldersklasser 2013

In- och utflyttningar efter åldersklass, antal och åldersklass



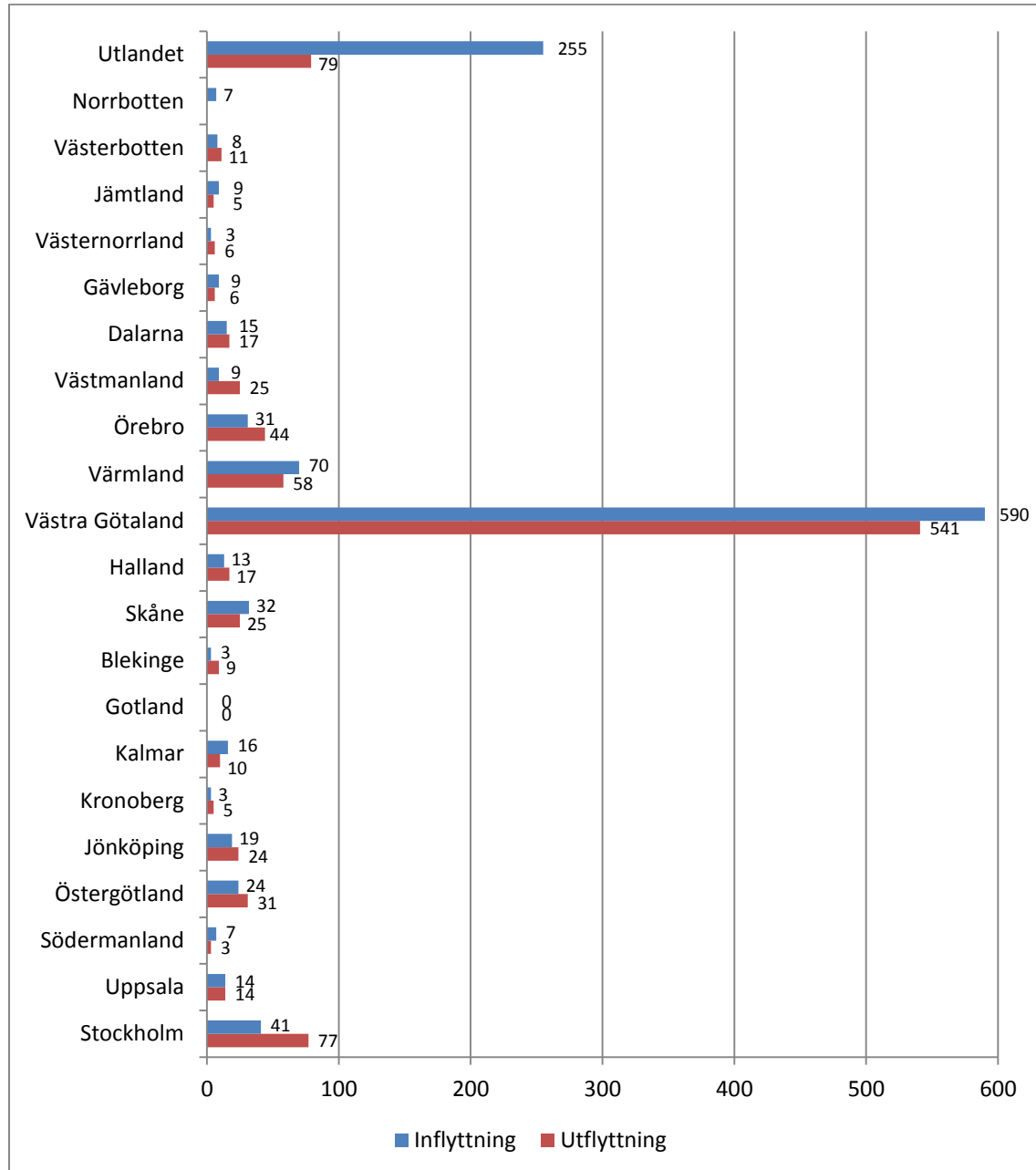
Nettoflyttningar efter åldersklass, antal och åldersklass



Flyttningar

Flyttning efter destination 2013, län & utlandet

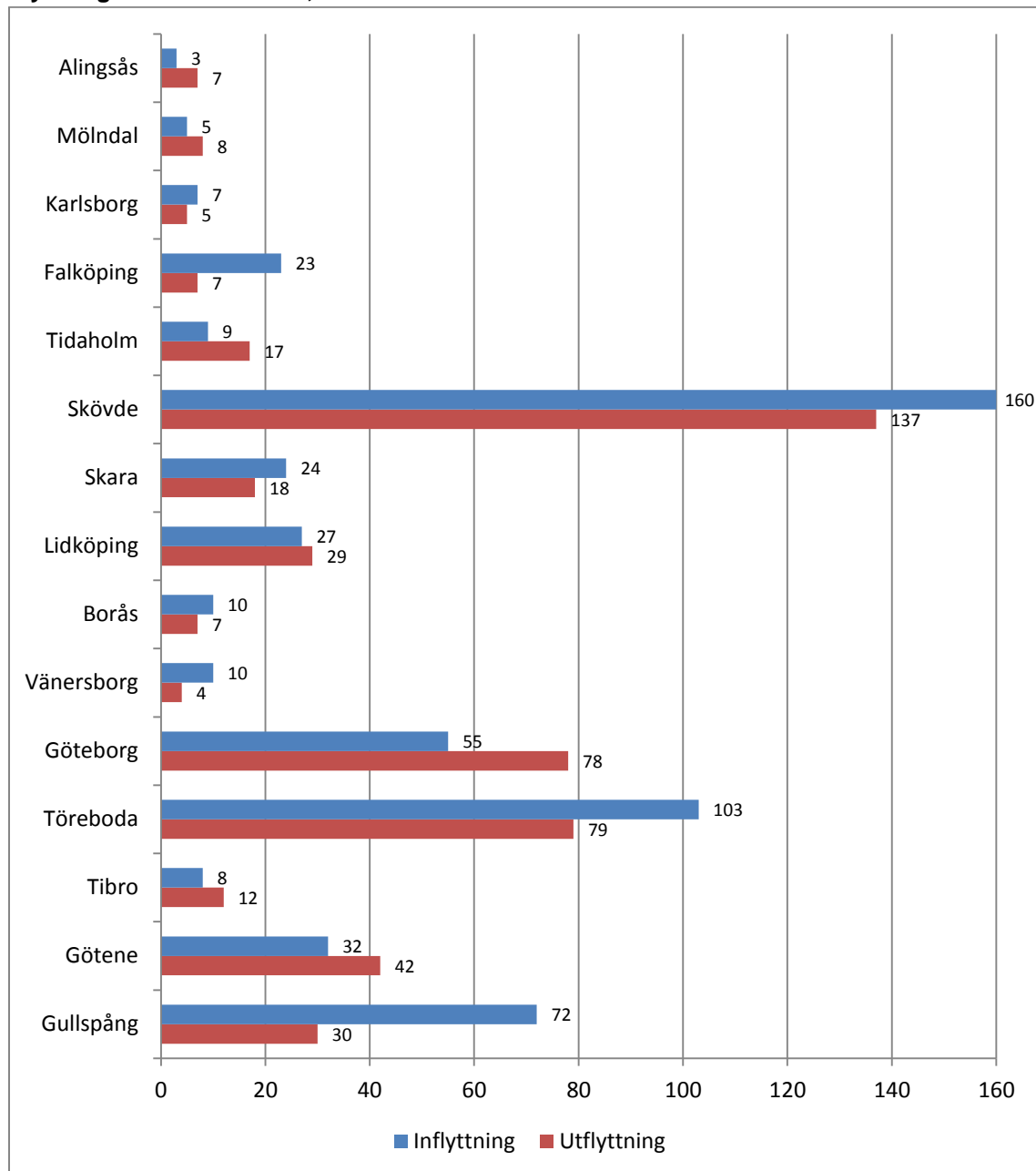
Flyttning efter destination, län/utlandet och antal



Flyttningar

Flyttning efter destination 2013, kommuner i Västra Götaland

Flyttning efter destination, kommuner i Västra Götaland och antal



Summan av in- och utflyttade understigande 10 redovisas inte.

Svensk/utländsk bakgrund

Födelseland 2013, åldersklasser

Födelseland	Totalt	Ålder						
		0-5	6-15	16-18	19-29	30-64	65-74	75-
Sverige	21 455	1 386	2 267	748	2 817	8 821	2 991	2 425
Finland	547		1	1	5	295	132	113
Norge	185	2	7		5	64	71	36
Danmark	64		2	1	1	27	16	17
Övriga Norden	6		3			2	1	
Polen	73		7	3	7	49	7	
Tyskland	111		4	5	11	40	31	20
Storbritannien och Nordirland	29	6	2		2	11	4	4
Rumänien	14			1		11	2	
Ungern	8				1	3	4	
Grekland	10		3	1		3	3	
Kroatien	10				1	4	4	1
Nederländerna	33	3	6	1	1	19	1	2
Övriga EU28 utom Norden	85	2	8		5	46	10	14
Jugoslavien	128				22	90	10	6
Bosnien och Hercegovina	113		1		21	80	5	6
Turkiet	8				4	4		
Ryssland	25		6		5	13	1	
Serbien och Montenegro	19		2		4	13		
Serbien	20		6	2	1	11		
Makedonien	12				1	7	3	1
Övriga Europa ej EU28 & Norden	34		5	1	11	16		1
Somalia	7		3	1	1	2		
Etiopien	7		3		2	2		
Övriga Afrika	100	5	9	6	13	50	14	3
USA	21		3	2	2	11		3
Övriga Nordamerika	14		1		4	8		1
Chile	8				1	5	1	1
Colombia	9			1	5	3		
Övriga Sydamerika	19				6	8	4	1
Irak	100	1	14	7	22	53	1	2
Iran	49	1	6	4	6	32		
Thailand	59		6		7	46		
Syrien	125	22	29	7	19	46	1	1
Libanon	22		1		5	18		
Kina	22	1	5		1	13	2	
Indien	112		6	4	24	61	11	6
Afghanistan	100	2	13	23	23	33	3	3
Vietnamn	16		3	3	2	8		
Filippinerna	19		3	3	5	8		
Korea Syd-	8		1		3	4		
Övriga Asien	55	1	1	1	15	35	1	1
Sovjetunionen	5					2	2	1
Okänd	4			2		2		
Totalt	23 870	1 432	2 437	828	3 089	10 079	3 336	2 669
Andel i %	100	5,9	10,2	3,5	12,9	42,2	14,0	11,2

Prognos

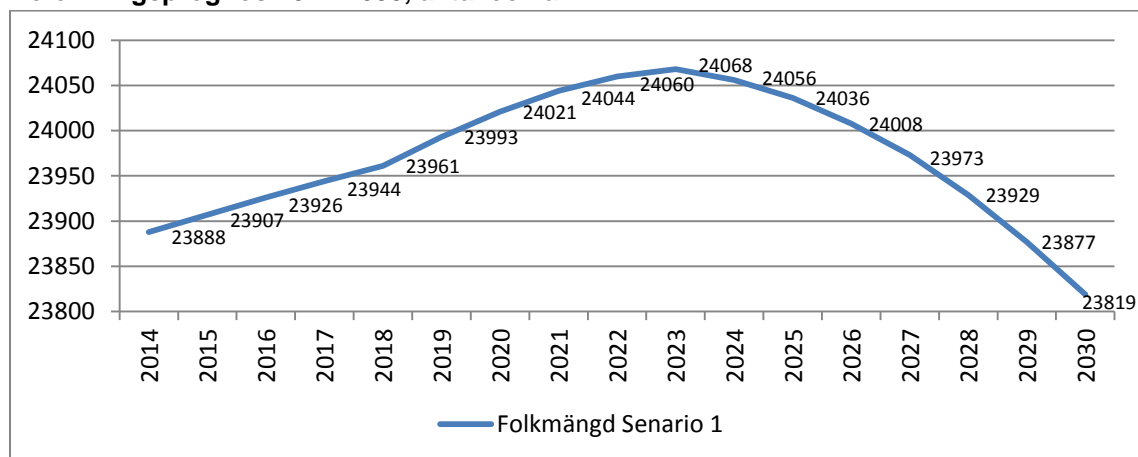
Befolkningsprognos 2014-2030, totalprognos Mariestads kommun

Scenario 1

Befolkningsprognos 2014-2030

År	Män	Kvinnor	Totalt
2013 Basår	11 965	11 905	23 870
2014	11 992	11 896	23 888
2015	12 018	11 888	23 907
2016	12 045	11 881	23 926
2017	12 070	11 874	23 944
2018	12 094	11 866	23 961
2019	12 126	11 867	23 993
2020	12 155	11 866	24 021
2021	12 181	11 863	24 044
2022	12 203	11 857	24 060
2023	12 221	11 848	24 068
2024	12 227	11 829	24 056
2025	12 230	11 806	24 036
2026	12 228	11 780	24 008
2027	12 222	11 751	23 973
2028	12 212	11 717	23 929
2029	12 197	11 680	23 877
2030	12 179	11 640	23 819

Befolkningsprognos 2014-2030, antal och år



Ovanstående prognos, Scenario 1, baseras på historik och tar inte hänsyn till akut flyktinginvandring från t ex Syrien. Jämför med Scenario 2 där prognosen tar hänsyn till kommunens mål om att antalet invånare i Mariestads tätort ska öka med 2000 personer till år 2025, se sidan 25.

Prognos

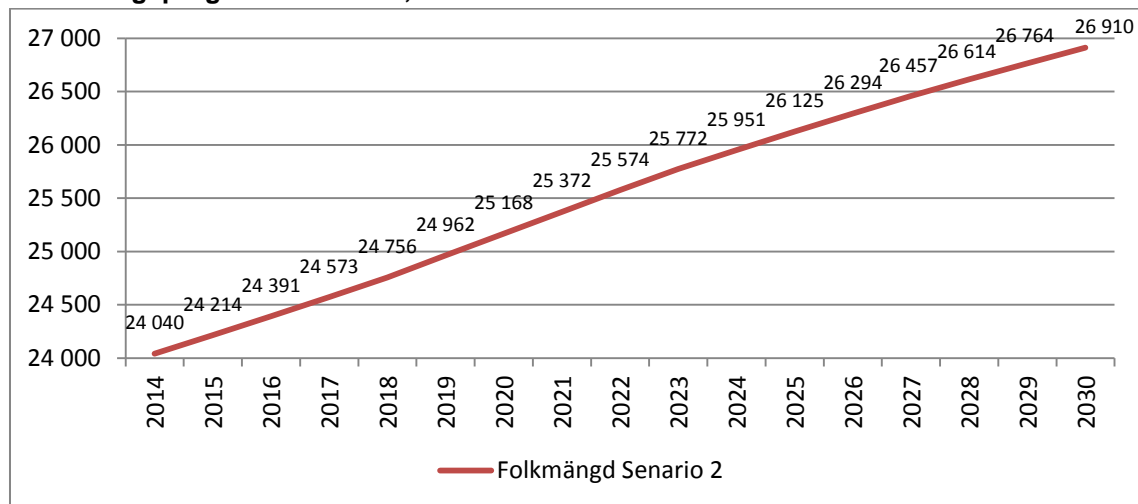
Befolkningsprognos 2014-2030, totalprognos Mariestads kommun

Scenario 2

Befolkningsprognos 2014-2030

År	Män	Kvinnor	Totalt
2013 Basår	11 965	11 905	23 870
2014	12 069	11 971	24 040
2015	12 174	12 039	24 214
2016	12 281	12 110	24 391
2017	12 390	12 183	24 573
2018	12 499	12 258	24 756
2019	12 618	12 344	24 962
2020	12 737	12 430	25 168
2021	12 855	12 517	25 372
2022	12 972	12 602	25 574
2023	13 086	12 687	25 772
2024	13 189	12 762	25 951
2025	13 290	12 835	26 125
2026	13 388	12 906	26 294
2027	13 482	12 975	26 457
2028	13 573	13 040	26 614
2029	13 661	13 103	26 764
2030	13 746	13 164	26 910

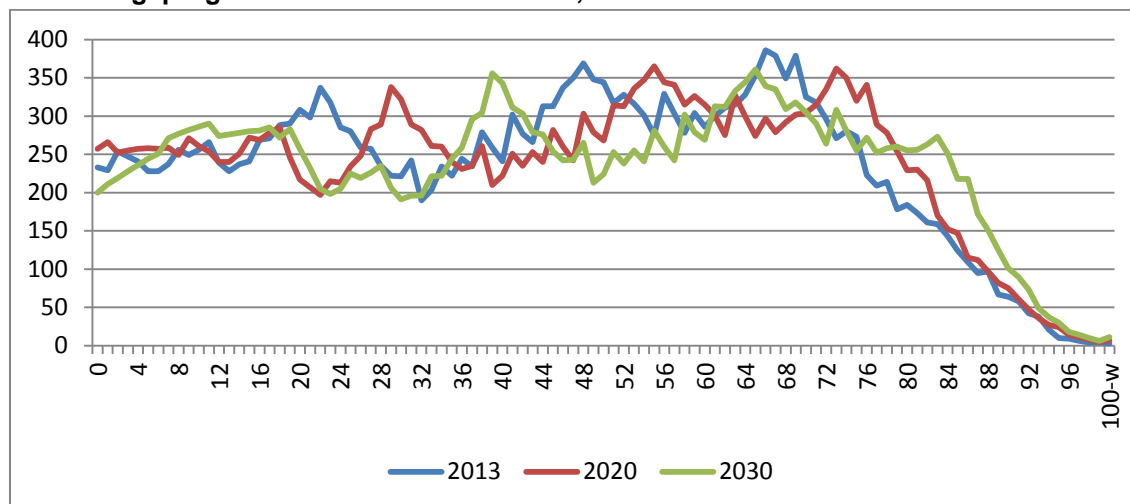
Befolkningsprognos 2014-2030, antal och år



Prognos

Befolkningsprognos 2014-2030 ettårsklasser, Scenario 1

Befolkningsprognos 2014-2030 ettårsklasser, antal och ålder



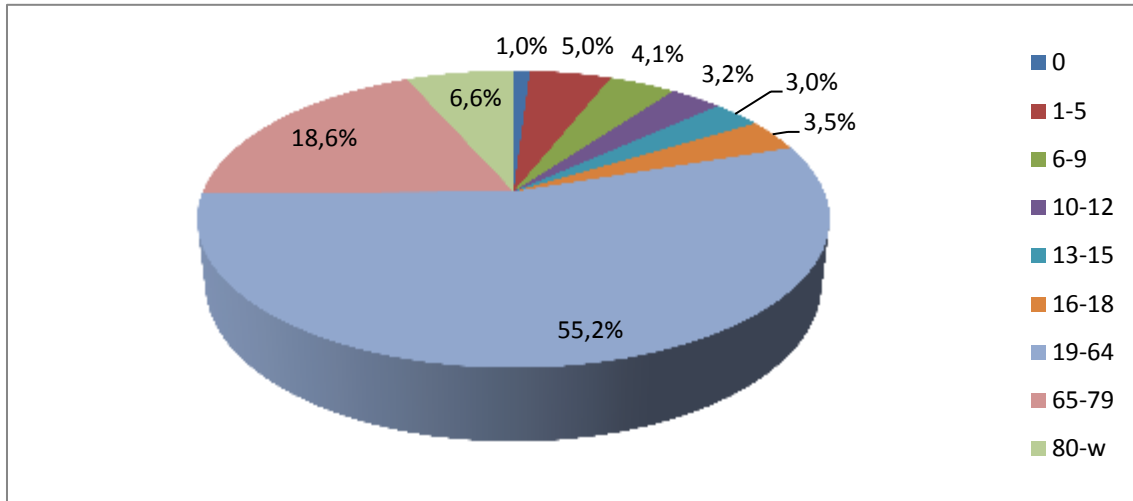
Befolkningsprognos 2014-2030, åldersklasser, Scenario 1

År/Åldersklass	0	1-5	6-9	10-12	13-15	16-18	19-64	65-79	80-	Totalt
2013 Basår	233	1 199	970	761	706	828	13 168	4 433	1 572	23 870
2014	233	1 226	955	776	714	788	13 090	4 523	1 583	23 888
2015	236	1 236	949	770	751	766	13 009	4 569	1 621	23 907
2016	239	1 241	970	755	786	737	12 935	4 618	1 646	23 926
2017	240	1 237	1 008	738	801	745	12 850	4 648	1 677	23 944
2018	241	1 255	1 024	716	795	782	12 779	4 623	1 746	23 961
2019	259	1 263	1 035	727	780	816	12 686	4 615	1 813	23 993
2020	257	1 289	1 036	755	763	832	12 631	4 594	1 866	24 021
2021	253	1 310	1 029	791	740	826	12 582	4 581	1 932	24 044
2022	249	1 324	1 046	791	751	811	12 499	4 579	2 010	24 060
2023	245	1 333	1 053	792	779	794	12 463	4 522	2 088	24 068
2024	227	1 337	1 061	782	816	771	12 410	4 450	2 201	24 056
2025	222	1 305	1 084	796	815	782	12 327	4 419	2 285	24 036
2026	217	1 271	1 102	802	816	810	12 226	4 378	2 386	24 008
2027	212	1 235	1 115	809	807	847	12 138	4 323	2 553	23 929
2028	208	1 198	1 124	814	821	846	12 042	4 323	2 553	23 929
2029	204	1 161	1 110	834	826	847	11 951	4 348	2 595	23 877
2030	200	1 138	1 080	851	834	838	11 852	4 406	2 621	23 819

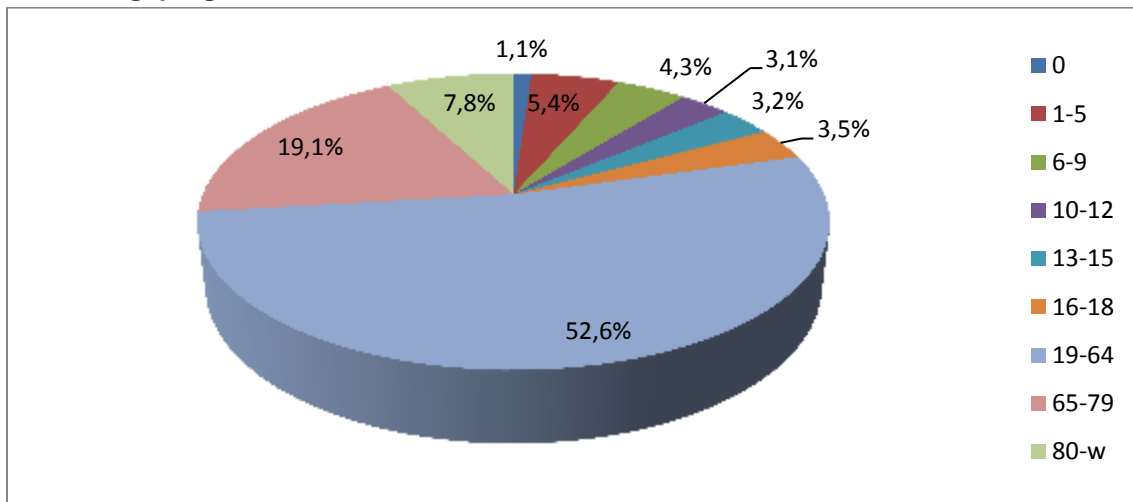
Prognos

Befolkningsprognos 2013-2020-2030 åldersklasser, Scenario 1

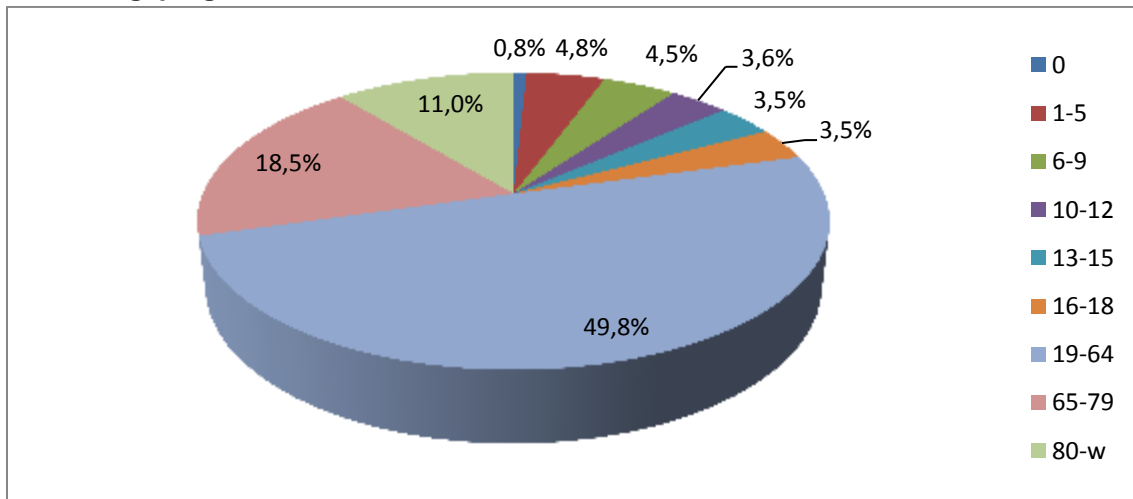
Befolkningsprognos 2013 åldersklass, andel och åldersklass



Befolkningsprognos 2020 åldersklass, andel och åldersklass



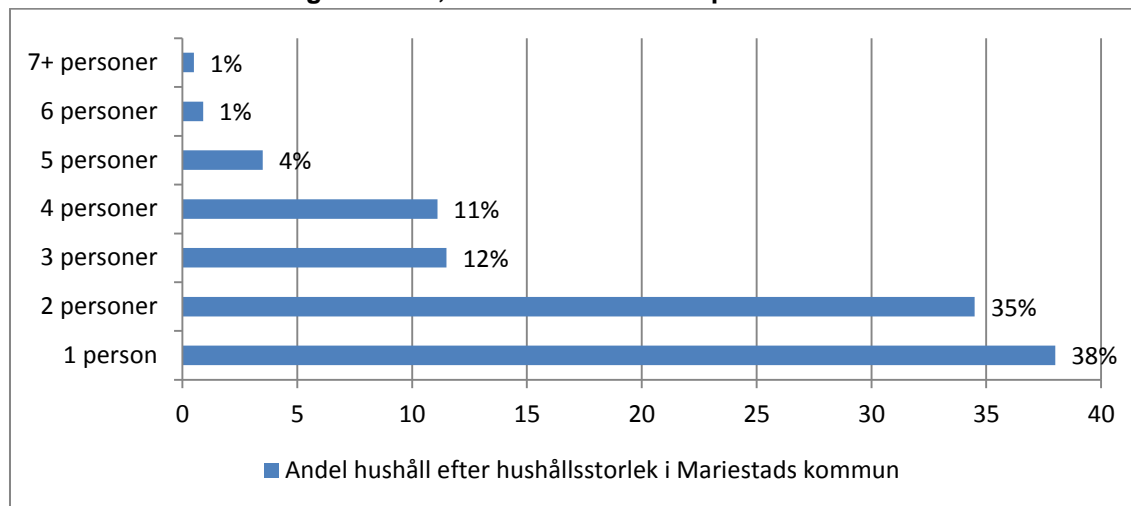
Befolkningsprognos 2030 åldersklass, andel och åldersklass



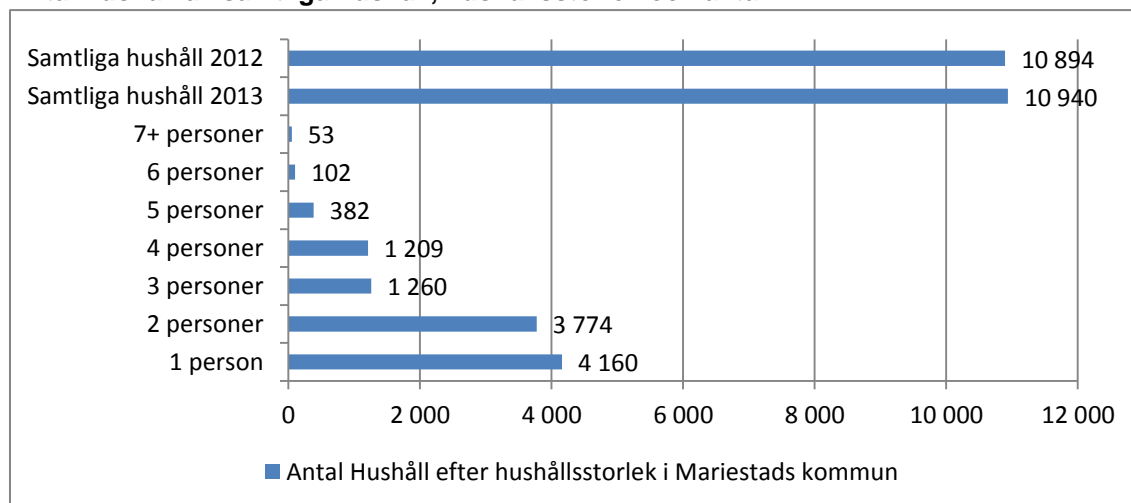
Hushåll och Bostäder

Andel och antal hushåll 2013

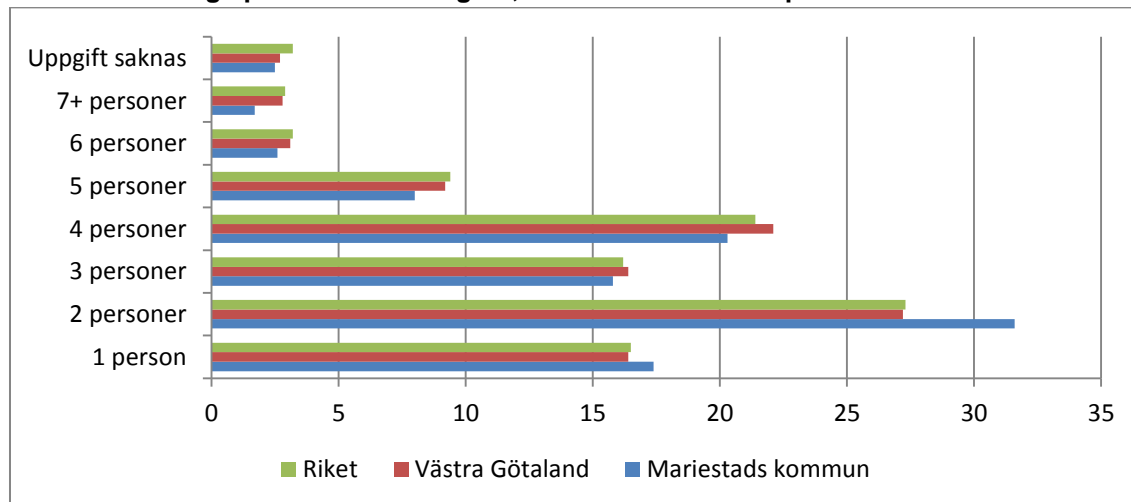
Andel hushåll av samtliga hushåll, hushållsstorlek och procent



Antal hushåll av samtliga hushåll, hushållsstorlek och antal

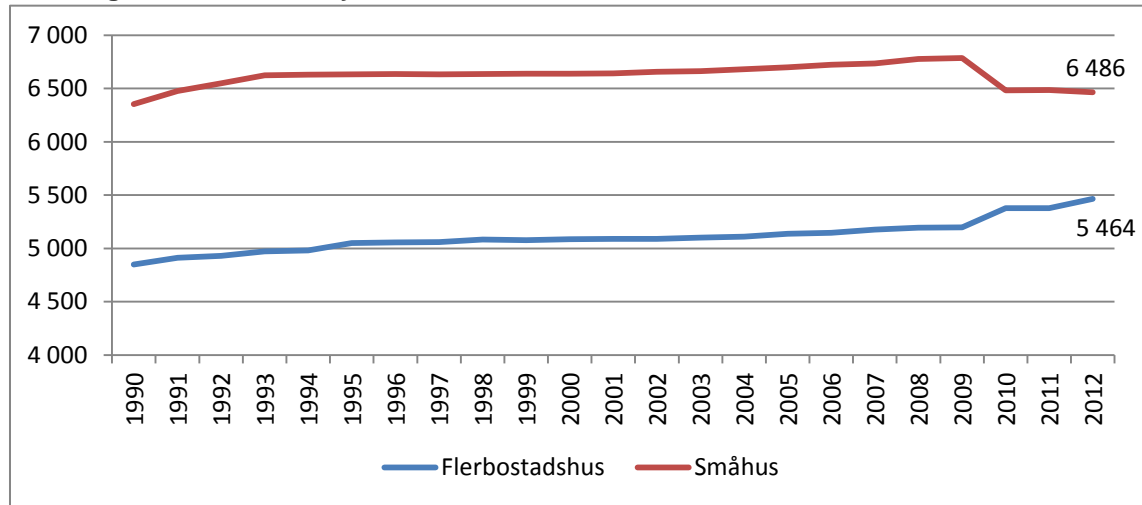


Andel av samtliga personer efter region, hushållsstorlek och procent

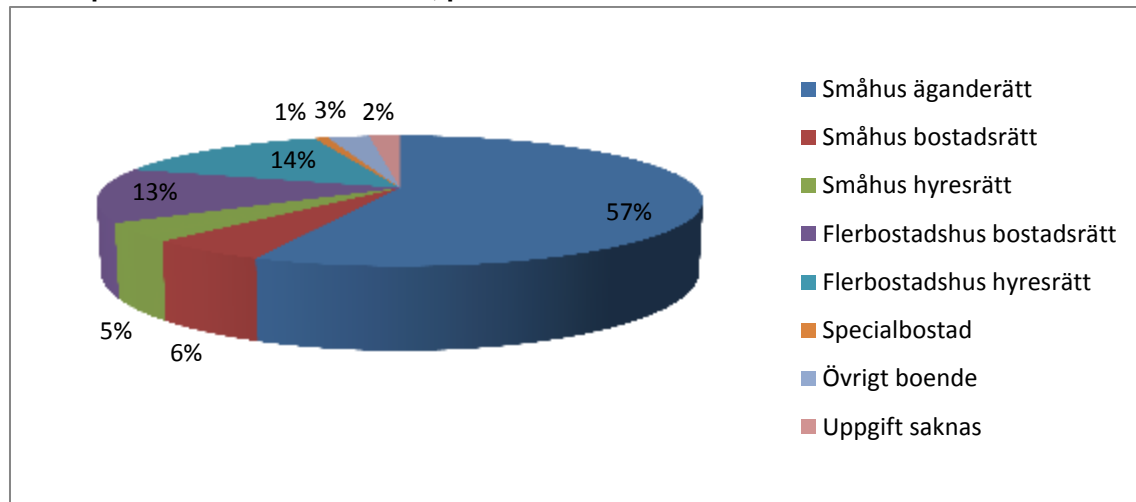


Bostadsbestånd 2012

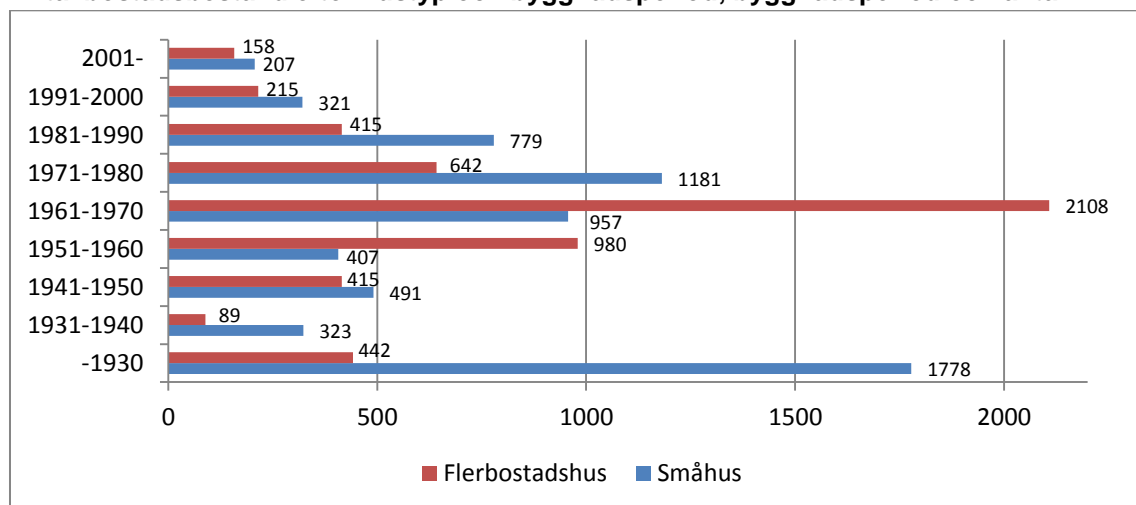
Antal lägenheter i det kalkylerade bostadsbeståndet, antal och år



Andel personer efter boendeform, procent och boendeform



Antal bostadsbestånd efter hustyp och byggnadsperiod, byggnadsperiod och antal

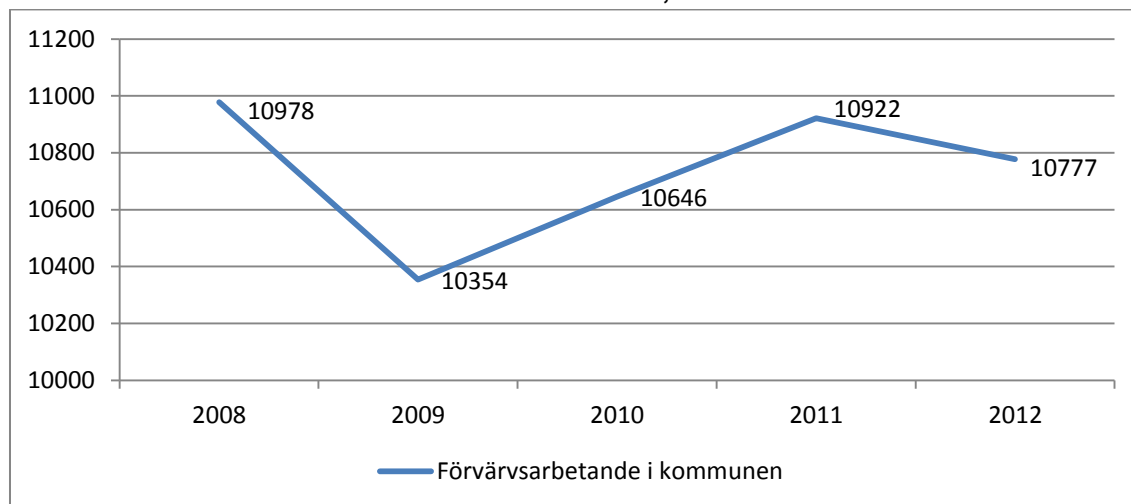


Arbetsmarknad och pendling

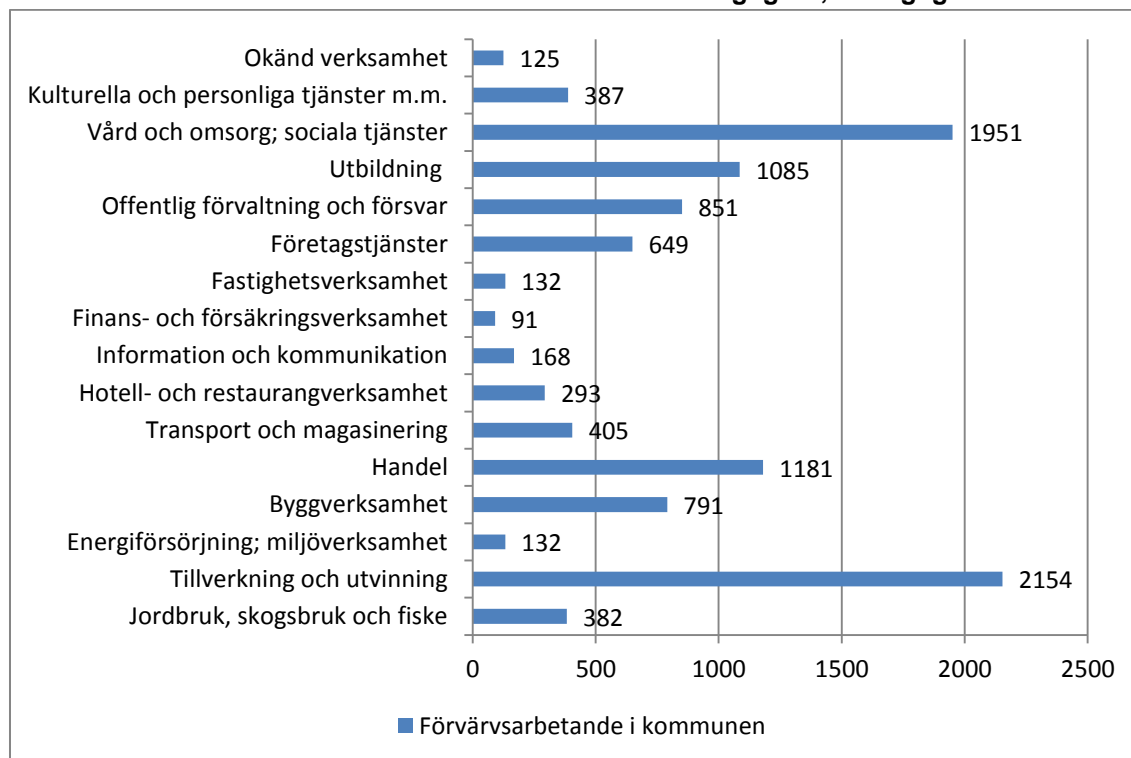
Förvärvsarbetande med bostad i kommunen 16- år (nattbefolkning)

Nattbefolkning: bor i kommunen och arbetar i eller utanför kommunen.

Förvärvsarbetande som bor i kommunen 2008-2012, antal och år



Förvärvsarbetande 2012 som bor i kommunen efter näringsgren, näringsgren och år



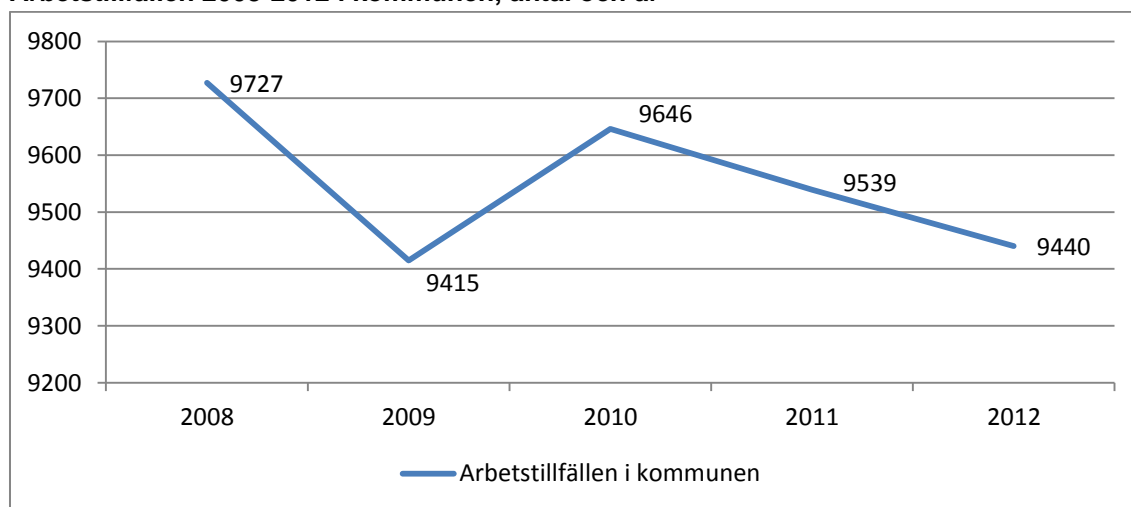
Arbetsmarknad och pendling

Arbetsstillfällena i kommunen 16- år (dagbefolkning)

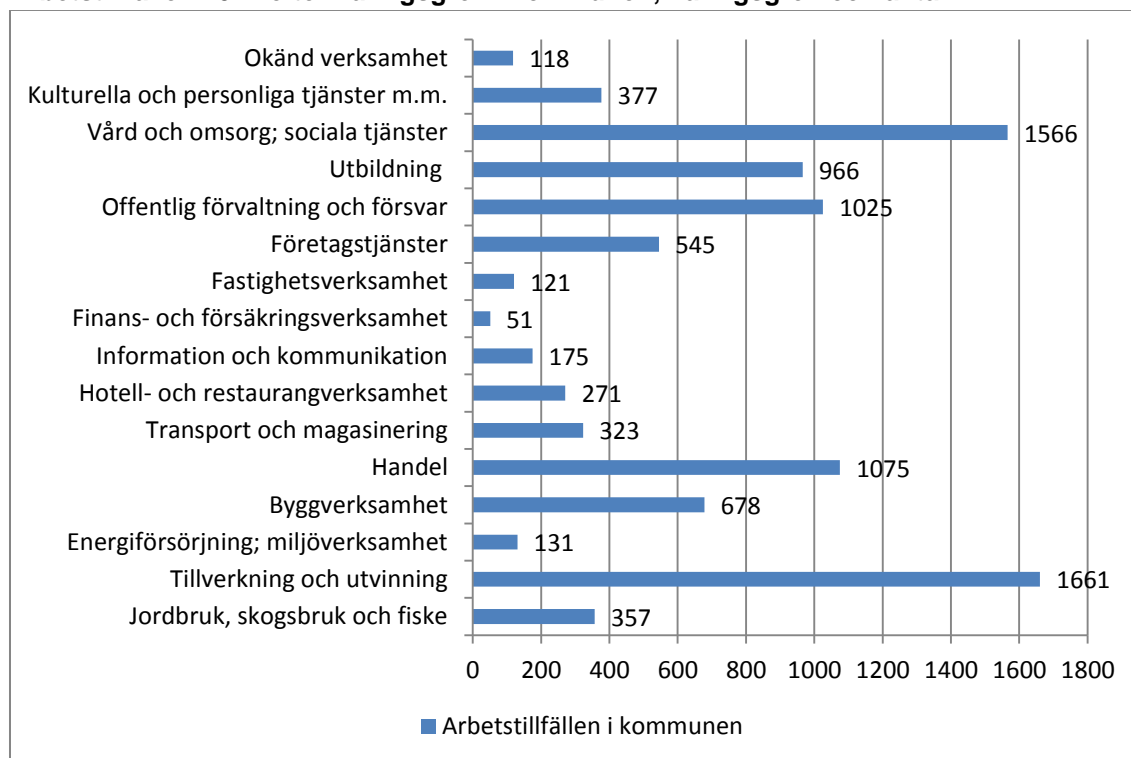
Dagbefolkning (arbetstillfällena): arbetar i kommunen och bor i eller utanför kommunen.

Befolkning 16- år	19 929
Förvärvsarbetande med bostad i kommunen	10 777
Förvärvsarbetande med arbetsplats i kommunen	9 440
Bor och arbetar i kommunen	7 337
Inpendling	2 103
Utpendling	3 440
Nettopendling	-1 337

Arbetsstillfällena 2008-2012 i kommunen, antal och år



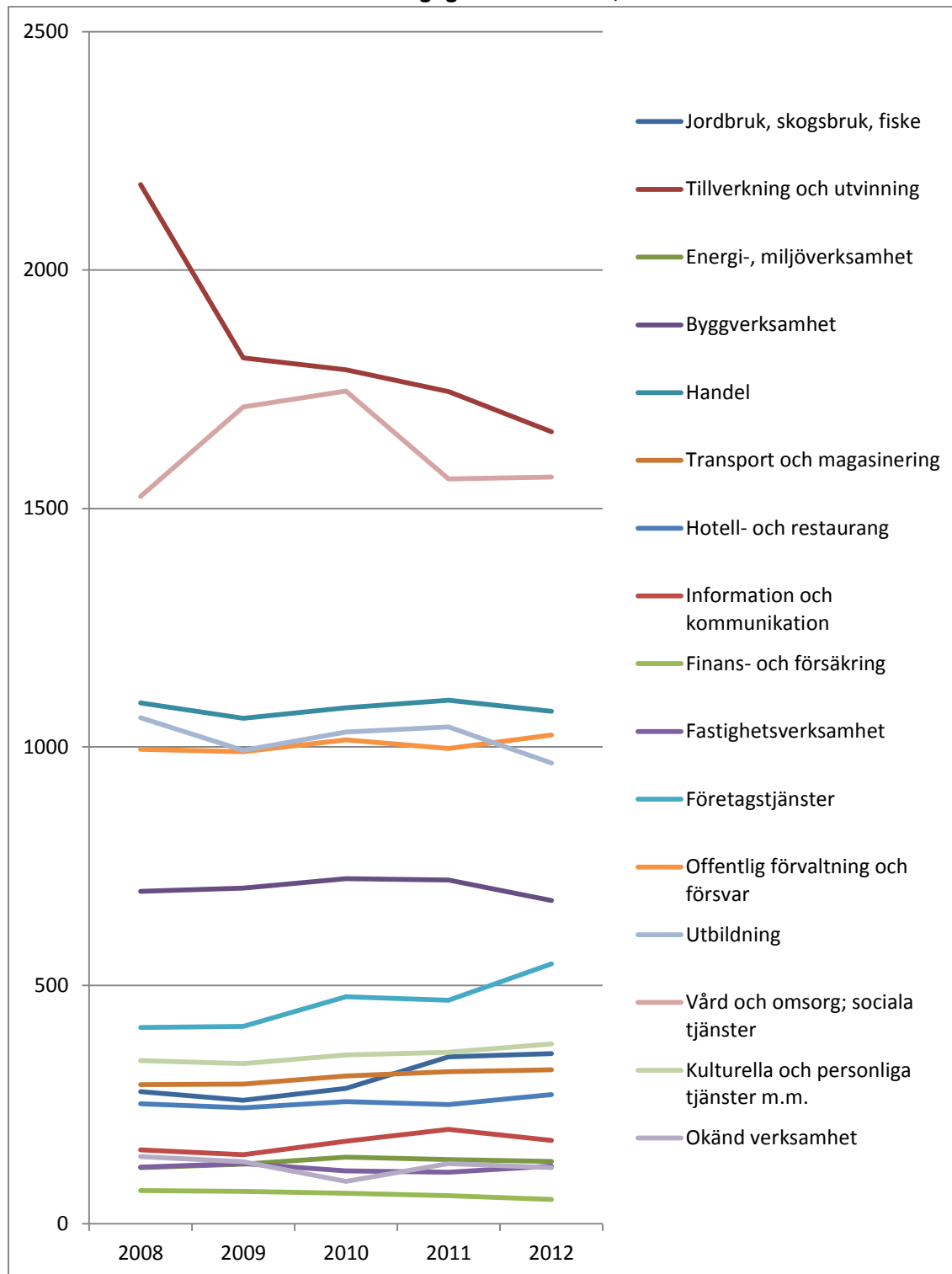
Arbetsstillfällena 2012 efter näringsgren i kommunen, näringsgren och antal



Arbetsmarknad och pendling

Arbetsstillfällena i kommunen 16-år (dagbefolkning)

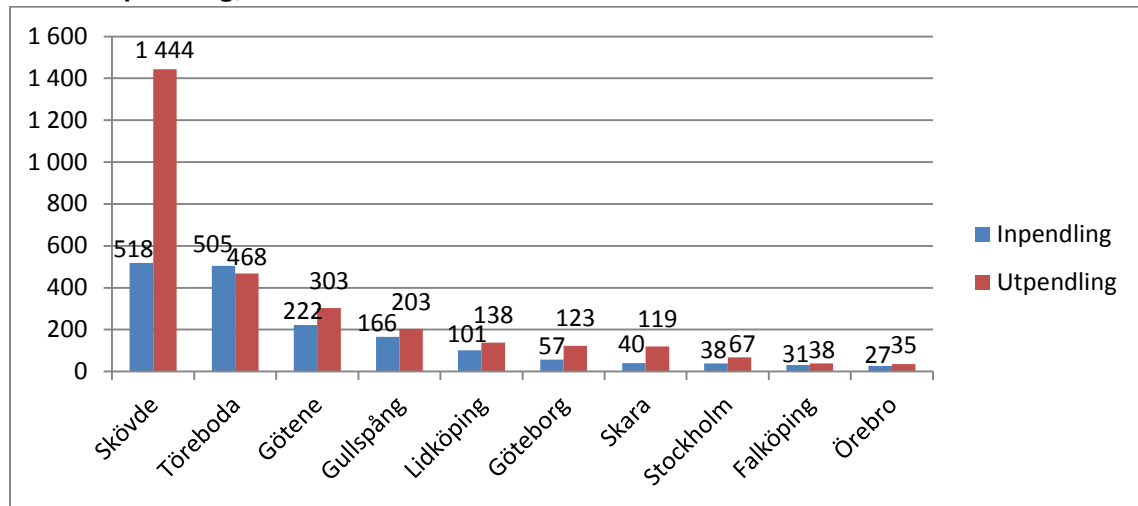
Arbetsstillfällena i kommunen efter näringsgren 2008 -2012, antal och år



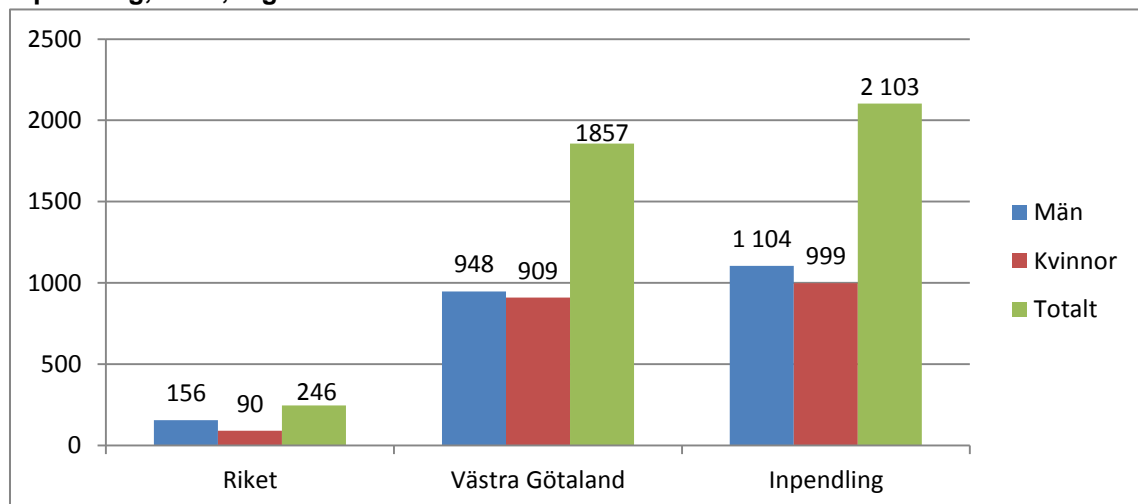
Arbetsmarknad och pendling

In- och utpendling 2012

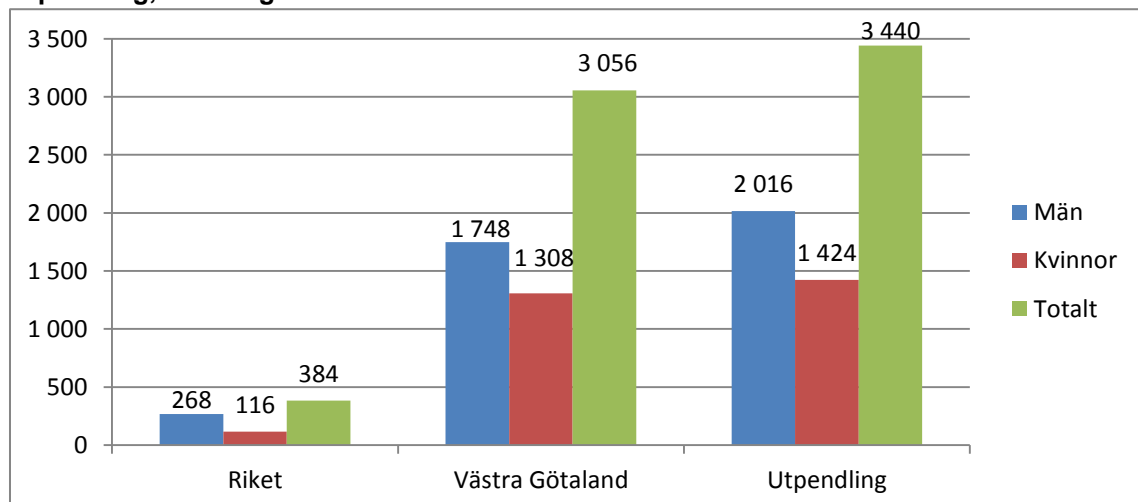
In och Utpendling, antal och ort



Inpendling, antal, region och kön



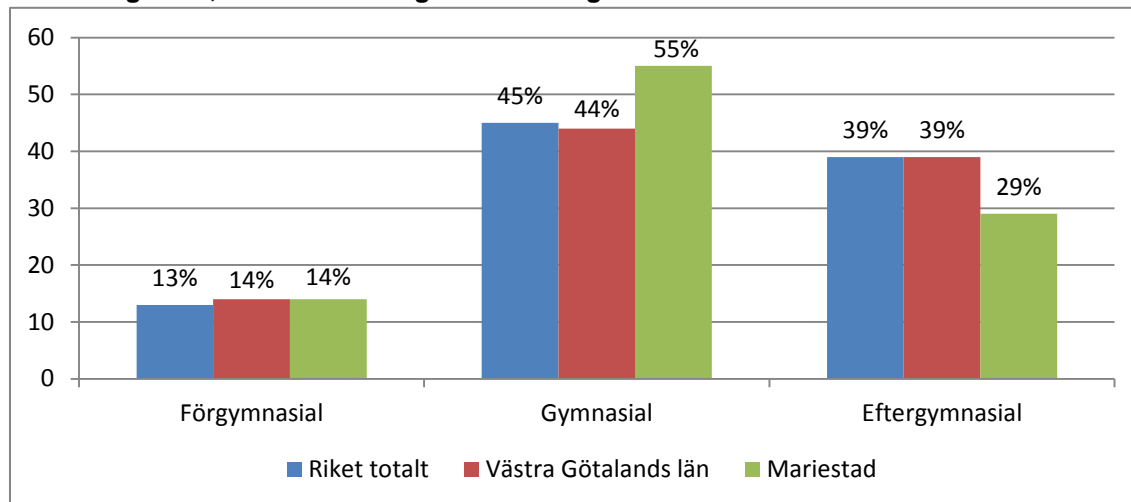
Utpendling, antal region och kön



Utbildningsnivå och inkomster

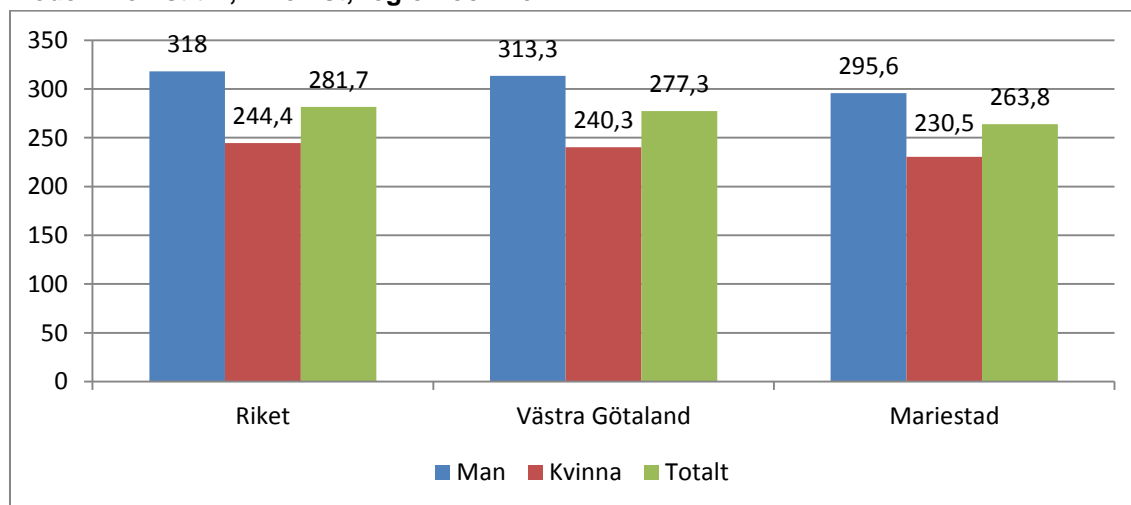
Utbildningsnivå 25-64 år 2013

Utbildningsnivå, andel utbildningsnivå och region



Medelinkomst för personer 20-64 år 2013, tkr

Medelinkomst tkr, inkomst, region och kön



Skaraborgs kommuner

Folkmängd, areal och invånare per km² 2005 – 2010 – 2012 – 2013

Kommun	Land- Areal km ²	Folkmängd				Invånare per km ² 2013
		2005	2010	2012	2013	
Essunga	235	5 717	5 564	5 502	5 494	23,4
Falköping	1045	31 185	31 513	31 689	31 988	30,6
Grästorp	265	5 762	5 776	5 639	5 641	21,3
Gullspång	313	5 595	5 291	5 221	5 185	16,6
Götene	405	12 879	13 223	13 092	13 028	32,2
Hjo	297	8 849	8 841	8 832	8 805	29,6
Karlsborg	406	6 898	6 752	6 699	6 757	16,7
Lidköping	696	37 380	38 048	38 254	38 414	55,2
<i>Mariestad</i>	601	23 895	23 741	23 739	23 870	39,7
Skara	429	18 578	18 314	18 281	18 580	43,4
Skövde	674	49 980	51 402	52 212	52 859	78,5
Tibro	221	10 581	10 560	10 673	10 754	48,6
Tidaholm	518	12 535	12 572	12 556	12 565	24,3
Töreboda	539	9 470	9 113	9 009	8 992	16,7
Vara	697	16 008	15 762	15 557	15 609	22,4
Hela Skaraborg		255 312	256 472	256 955	258 541	

Folkmängd efter ålder 2013, åldersklasser

Kommun	Antal personer i resp. ålders- klass					
	0-5	6-15	16-18	19-64	65-79	80-
Essunga	354	591	187	3 048	974	340
Falköping	2 225	3 709	1 148	17 906	4 859	2 141
Grästorp	332	621	205	3 199	907	377
Gullspång	243	494	175	2 791	1 098	384
Götene	885	1 454	488	7 251	2 252	698
Hjo	586	923	301	4 837	1 586	572
Karlsborg	343	629	208	3 669	1 404	503
Lidköping	2 480	4 126	1 397	22 094	6 058	2 259
<i>Mariestad</i>	1 432	2 437	828	13 168	4 433	1 572
Skara	1 177	2 018	685	10 760	2 874	1 066
Skövde	3 610	5 488	1 722	32 161	7 176	2 702
Tibro	706	1 152	368	5 958	1 877	693
Tidaholm	799	1 300	436	7 166	2 049	815
Töreboda	496	915	336	5 067	1 619	559
Vara	997	1 647	548	8 823	2 577	1 017
Hela Skaraborg	16 665	27 504	9 032	147 898	41 743	15 699

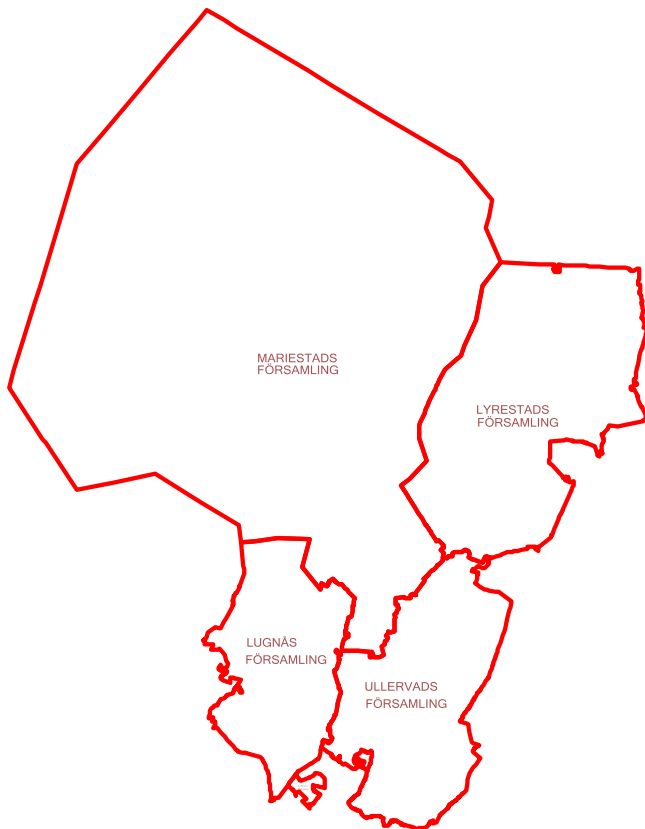
Skaraborgs kommuner

Befolkningsförändring 2013

Kommun	Folk- ökning totalt	Därav		Födese- netto	Flytt- netto	Därav	
		Födda	Döda			Inflyttning	Utflyttning
Essunga	-8	52	65	-13	5	279	274
Falköping	299	371	352	19	277	1 672	1 395
Grästorp	2	49	59	-10	12	274	262
Gullspång	-36	39	70	-31	-7	307	314
Götene	-64	141	146	-5	-59	570	629
Hjo	-27	93	119	-26	-1	412	413
Karlsborg	58	69	84	-15	73	410	337
Lidköping	160	409	399	10	151	1 494	1 343
<i>Mariestad</i>	131	227	267	-40	171	1 178	1007
Skara	299	192	199	-7	304	1 503	1 199
Skövde	647	640	457	183	449	3 173	2 724
Tibro	81	121	122	-1	83	650	567
Tidaholm	9	134	141	-7	16	526	510
Töreboda	-17	87	112	-25	5	547	542
Vara	52	163	184	-21	72	732	660
Hela Skaraborg	1 586	2 787	2 776	11	1 551	13 727	12 176

Kartor

Mariestads kommun, församlingar



Mariestads kommun, tätorter och landsbygd

Tätorter



Landsbygd



Kartor

Mariestads kommun, delområden

Mariestads centrum



Nyestan - Katthavet



Högelid - Kronatorp



Grangärdet



Radbyn - Leksberg



Gärdet - Marieholm



Ekudden - V.Skogen- Lockerud

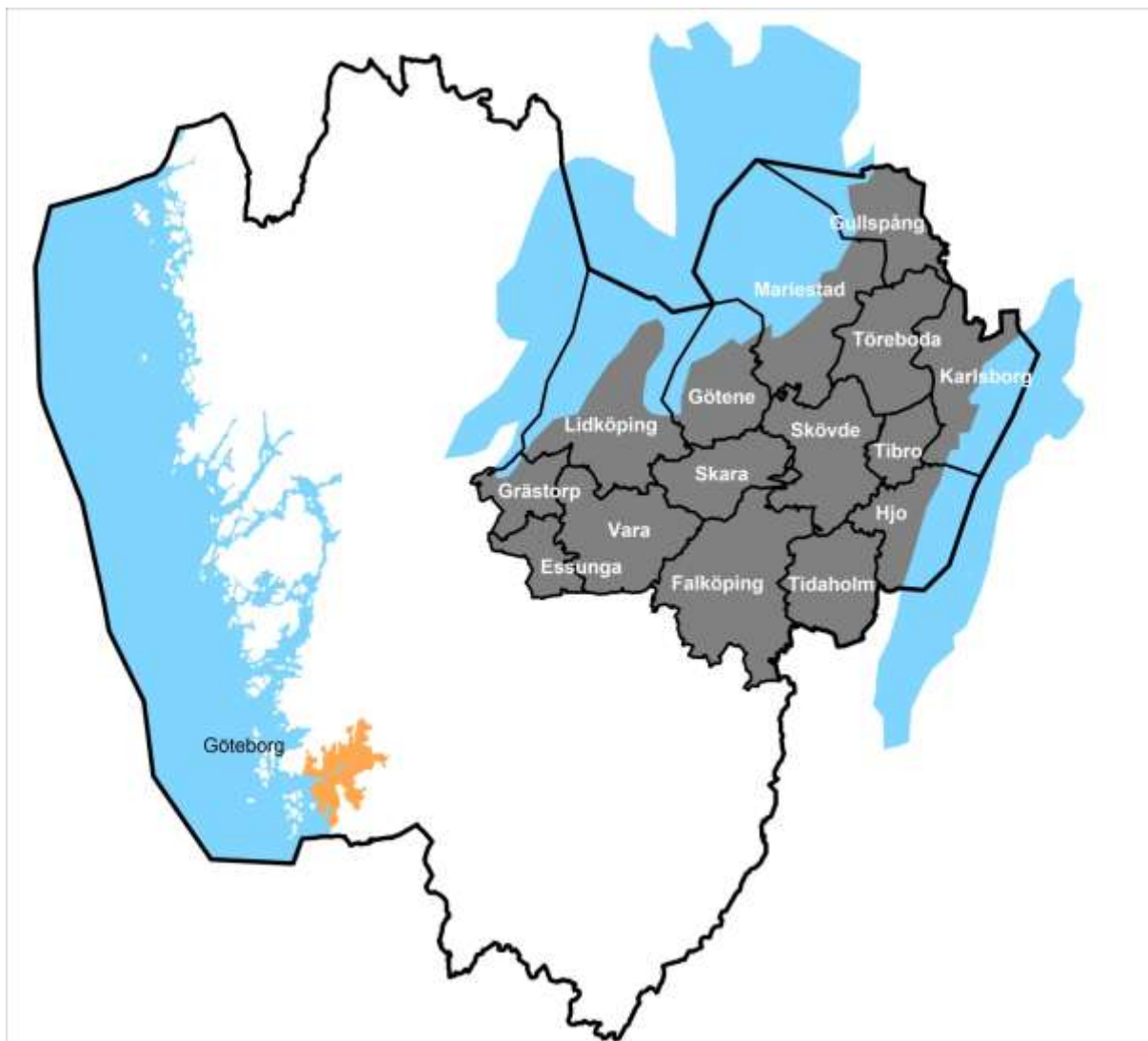


Torsö



Kartor

Skaraborg



Referenser

Referensförteckning

Folkmängd	
Folkmängd i Mariestad, länet och riket 1968-2013	SCB:Hiitta statistik:Befolkning
Folkmängd i församlingar 2005-2013	SCB:Befpak
Folkmängd efter ålder och kön 2013, ettårsklasser	SCB:Hiitta statistik:Befolkning
Folkmängd åldersklasser 2013	SCB:Befpak:Demografen
Folkmängd i tätorter 2005-2013	SCB:Befpak:Demografen
Folkmängd i delområden 2005-2013	SCB:Befpak:Demografen
Folkmängd i tätorter och landsbygd 2005-2013	SCB:Befpak:Demografen
Folkmängd i delområden 2013, åldersklasser	SCB:Befpak:Demografen
Befolkningspyramid kommun, tätort och landsbygd 2013, åldersklasser	SCB:Befpak:Demografen
Befolkningspyramid i delområden 2013, åldersklasser	SCB:Befpak:Demografen
Befolkningsförändring	
Befolkningsförändring 1990-2013	SCB:Hiitta statistik:Befolkning
Födda och döda, medelålder vid första barnet, fruktsamhet 1990-2013	SCB:Hiitta statistik:Befolkning
Flyttningar	
In- och utflyttning	SCB:Hiitta statistik:Befolkning
Flyttning efter destination 2013, län & utlandet	Västdatabasen
Flyttning efter destination 2013, kommuner i Västra Götaland	Västdatabasen
Svensk/utländsk bakgrund	
Födelseland 2013, åldersklasser	Västdatabasen
Prognos	
Befolkningsprognos 2014-2030, totalprognos Mariestads kommun	SCB:Propak/Befpak:Demos
Befolkningsprognos 2014-2030 ettårsklasser, Scenario 1	SCB:Propak/Befpak:Demos
Befolkningsprognos 2014-2030 åldersklasser, Scenario 1	SCB:Propak/Befpak:Demos
Befolkningsprognos 2013-2020-2030 åldersklasser, Scenario 1	SCB:Propak/Befpak:Demos
Husåll och Bostäder	
Andel och antal hushåll 2013	SCB:Hiitta statistik:Befolkning:Hushåll
Antal lägenheter i det kalkylerade bostadsbeståndet	SCB:Hiitta statistik:Bostäder:
Andel personer efter boendeform	SCB:Hiitta statistik:Statistikdatabasen: Hushållens ekonomi
Antal bostadsbestånd efter hustyp och byggnadsperiod	SCB:Bostadspak 2012
Arbetsmarknad och pendling	
Förvärvsarbetande med bostad i kommunen 16- år 2012 (nattbefolkning)	SCB:Arbetsmarknad:Sysselsättning:RAMS
Arbetsstillfällen i kommunen 16- år 2012 (dagbefolkning)	SCB:Arbetsmarknad:Sysselsättning:RAMS
Ut- och inpendlingskommuner 2012	SCB:Ampak
Nettopendling till och från kommunen 2005-2012, <i>diagram antal, år</i>	SCB:Arbetsmarknad:Sysselsättning:RAMS
Inkomster	
Utbildningsnivå 20-64 år 2012	SCB:Hiitta statistik:Utbildning
Medelinkomst för personer 20-64 år 2012	SCB:Statistikdatabasen:Hushållens ekonomi: Inkomster & skatter
Skaraborgs kommuner	
Folkmängd, area och invånare per km ² 2005 – 2010 – 2012 - 2013	SCB:Hiitta statistik:Befolkning
Folkmängd efter ålder 2012, åldersklasser	SCB:Hiitta statistik:Befolkning
Befolkningsförändring 2012	SCB:Hiitta statistik:Befolkning



MARIESTAD