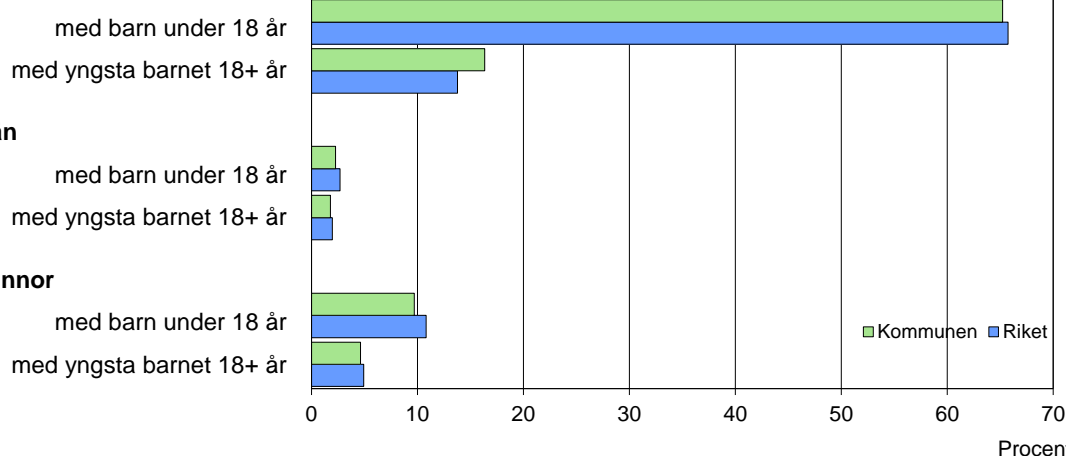


Barn och föräldrar efter familjetyp 2012

Sammanboende



Barn 0–17 år efter föräldrarnas sammanboendeform 2012

Sammanboendeform	Enligt folkbokföringen						Enl. unders. HEK	
	Kommunen			Riket			Riket 2011	
	Barn Antal	Medelantal % syskon*		Barn Antal 1 000-tal	Medelantal % syskon*		Barn Antal 1 000-tal	%
Barn till sammanboende	3 537	81	1,3	1 535	80	1,3	1 570	82
gifta	2 278	52	1,4	1 080	56	1,4	1 079	56
sambor m. gemensamma barn	1 259	29	1,1	455	24	1,1	442	23
sambor m. enbart särkullsbarn	49	3
Barn till ensamstående män	146	3	0,6	76	4	0,8	82	4
Barn till ensamstående kvinnor	648	15	1,0	310	16	1,1	260	14
Flyttat hemifrån eller ofullst. uppg.	7	0
Samtliga barn	4 349	100	1,2	1 928	100	1,3	1 912	100
Barn till sammanboende bor med båda biologiska föräldrar	3 323	94	1,3	1 442	94	1,3		
mor+styvfar	150	4	1,6	69	5	1,7		
far+styvmor	36	1	2,0	16	1	2,0		

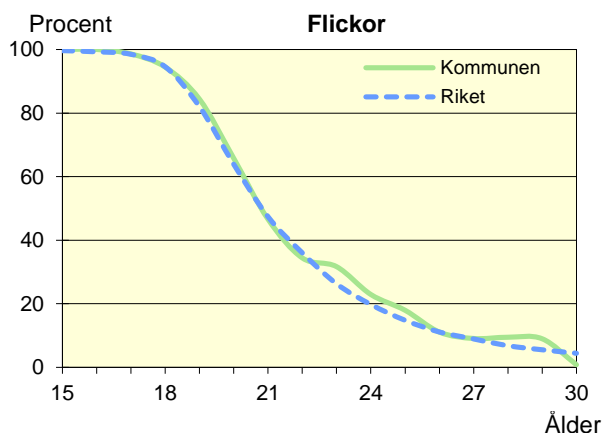
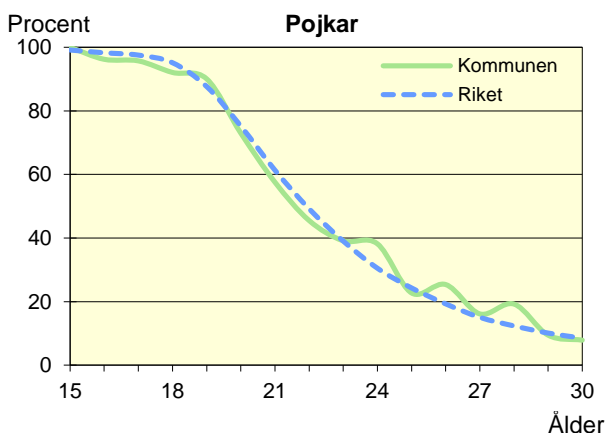
* Avser hemmaboende barn 0–21 år

Uppgifter saknas om "Barn till sambor med enbart särkullsbarn" p.g.a. brister i folkbokföringen. Dessa

barn ingår i någon av grupperna "Barn till ensamstående män" eller "Barn till ensamstående kvinnor". Se vidare förklaringar i särskilt blad.

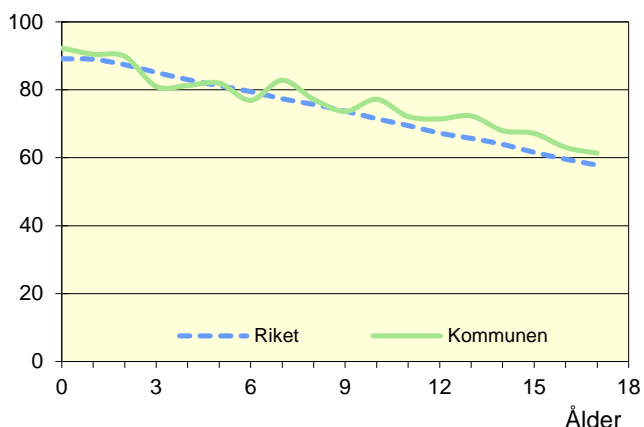
Hemmaboende ungdomar efter ålder 2012

Andel av ungdomarna i åldern 15–30 år som fortfarande bor hemma



Biologiska föräldrar 2012

Andel barn 0–17 år som bor med båda föräldrarna
Procent



Barn som bor med båda föräldrarna 2012

	Vid		
	6 års ålder	13 års ålder	17 års ålder
Kommunen	77	72	61
Riket	79	66	58

Andel (%) av alla i resp. ålder

Barn vilkas föräldrar separerat 2010–2012

Barnets ålder	Föräldrarna var		Separationer/100 barn	
	Gifta	Sambo	Kommunen	Riket
0–5 år	48	79	3,5	3,4
6–12 år	60	49	2,7	3,2
13–17 år	43	29	2,3	3,0
0–17 år	151	157	2,9	3,2

Svensk och utländsk bakgrund 2012

Födelseland	Procentuell fördelning Kommunen				Riket
	0–5 år	6–12 år	13–17 år	0–17 år	0–17 år
Barn födda i Sverige	98	96	93	96	93
båda föräld. födda i Sverige	80	82	80	81	68
en föräld. född utomlands	9	7	9	8	11
båda föräld. födda utomlands	7	7	4	6	12
Barn födda utomlands	2	4	7	4	7
därav adoptivbarn	0	1	1	1	1
Samtliga barn, %	100	100	100	100	100
Samtliga barn, antal	1 401	1 682	1 264	4 347	1 927 950

Barn till förvärvsarb. föräldrar 2012

Familjetyp	Andel (%) av barnen i resp. familjetyp	
	Kommunen	Riket
Sammanboende		
Pappa	92	90
Mamma	85	83
Ensamstående		
Pappa	81	86
Mamma	71	70

Föräldern förvärvsarbetar i november det aktuella året

Barn till arbetslösa föräldrar 2012

Familjetyp	Andel (%) av barnen i resp. familjetyp	
	Kommunen	Riket
Sammanboende		
Pappa	7	4
Mamma	9	6
Ensamstående		
Pappa	6	6
Mamma	9	8

Föräldern har varit arbetslös någon gång under året

Disponibel inkomst i familjer med barn 0–17 år 2012

Familjetyp	1 barn		2 barn		3 barn		4+ barn	
	Kom.	Riket	Kom.	Riket	Kom.	Riket	Kom.	Riket
Sammanboende föräldrar	477	507	494	543	501	543	494	486
Ensamstående pappor	261	285	268	313	..	316	..	296
Ensamstående mammor	216	231	249	256	251	267	297	291
Alla barnfamiljer	401	416	478	509	491	515	466	448

Avser medianinkomst, tkr