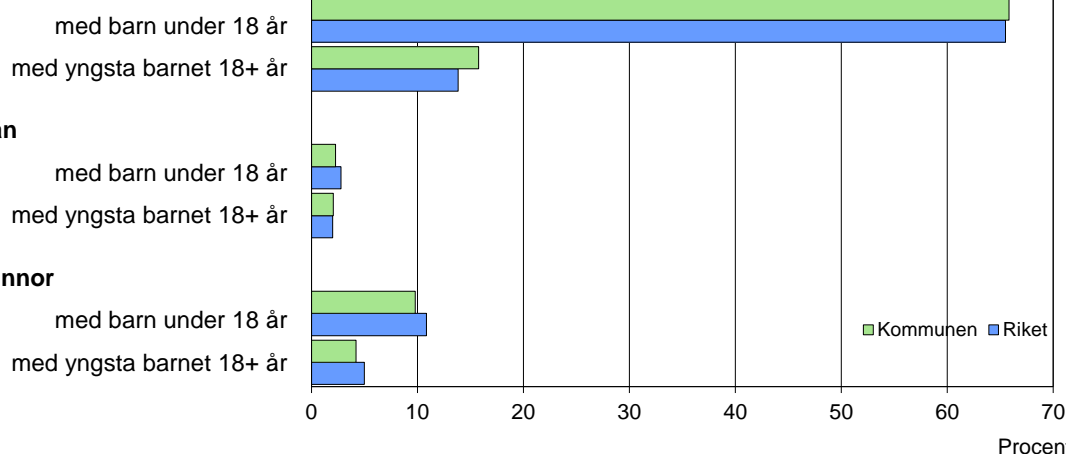
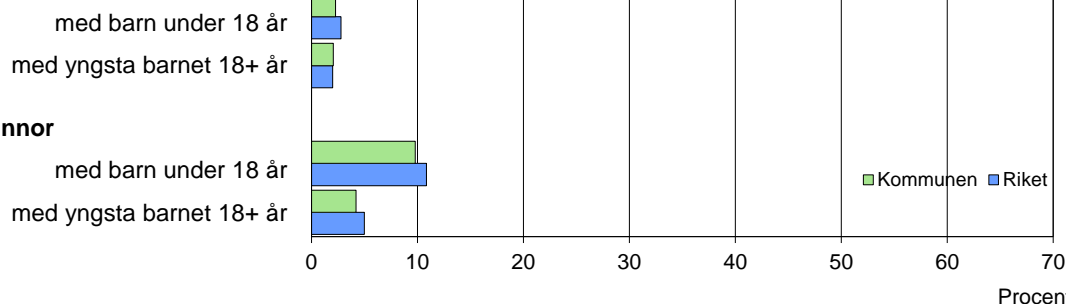


Barn och föräldrar efter familjetyp 2013

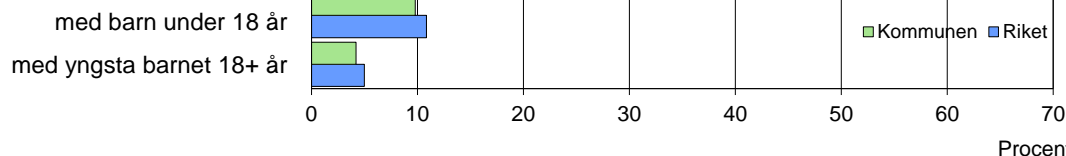
Sammanboende



Ensamstående män



Ensamstående kvinnor



Barn 0–17 år efter föräldrarnas sammanboendeform 2013

Sammanboendeform	Enligt folkbokföringen						Enl. unders. HEK	
	Kommunen			Riket			Riket 2012	
	Barn Antal	Medelantal % syskon*		Barn Antal 1 000-tal	Medelantal % syskon*		Barn Antal 1 000-tal	%
Barn till sammanboende	3 565	81	1,3	1 550	79	1,3	1 669	82
gifta	2 287	52	1,5	1 093	56	1,4	1 123	55
sambor m. gemensamma barn	1 278	29	1,1	457	23	1,1	497	24
sambor m. enbart särkullsbarn	50	2
Barn till ensamstående män	151	3	0,6	80	4	0,8	84	4
Barn till ensamstående kvinnor	671	15	1,1	316	16	1,1	280	14
Flyttat hemifrån eller ofullst. uppg.	7	0
Samtliga barn	4 409	100	1,3	1 952	100	1,3	2 033	100
Barn till sammanboende bor med båda biologiska föräldrar	3 347	94	1,3	1 459	94	1,3		
mor+styvfar	153	4	1,6	68	4	1,7		
far+styvmor	42	1	1,8	16	1	2,1		

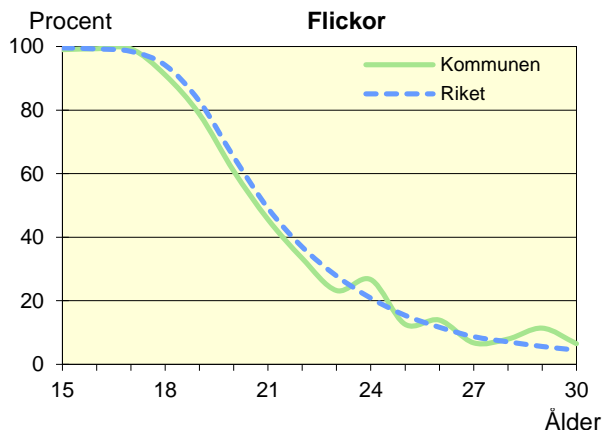
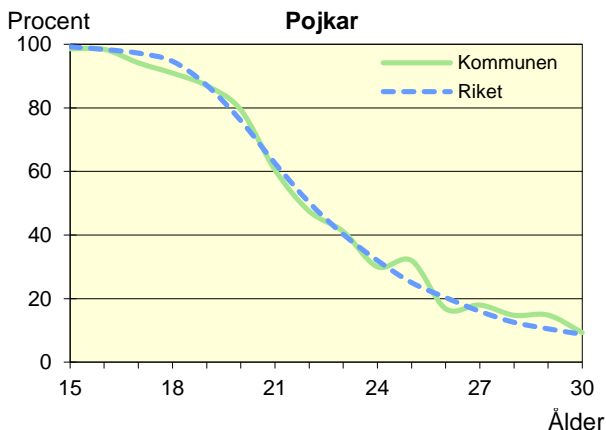
* Avser hemmaboende barn 0–21 år

Uppgifter saknas om "Barn till sambor med enbart särkullsbarn" p.g.a. brister i folkbokföringen. Dessa

barn ingår i någon av grupperna "Barn till ensamstående män" eller "Barn till ensamstående kvinnor". Se vidare förklaringar i särskilt blad.

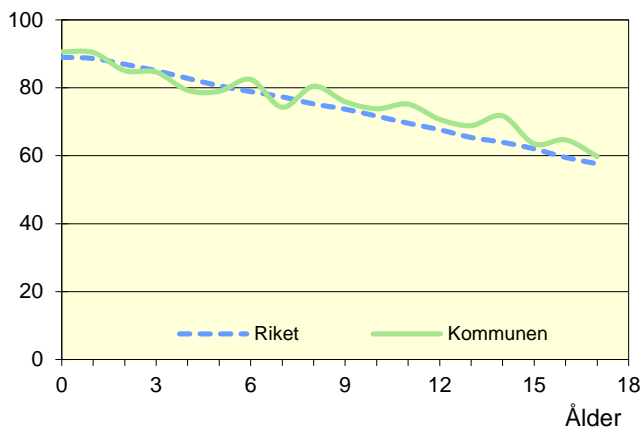
Hemmaboende ungdomar efter ålder 2013

Andel av ungdomarna i åldern 15–30 år som fortfarande bor hemma



Biologiska föräldrar 2013

Andel barn 0–17 år som bor med båda föräldrarna
Procent



Barn som bor med båda föräldrarna 2013

	Vid		
	6 års ålder	13 års ålder	17 års ålder
Kommunen	82	69	60
Riket	79	65	58

Andel (%) av alla i resp. ålder

Barn vilkas föräldrar separerat 2011–2013

Barnets ålder	Föräldrarna var		Separationer/100 barn	
	Gifta	Sambo	Kommunen	Riket
0–5 år	50	91	3,9	3,5
6–12 år	57	60	2,9	3,3
13–17 år	45	24	2,3	3,0
0–17 år	152	175	3,1	3,3

Svensk och utländsk bakgrund 2013

Födelseland	Procentuell fördelning Kommunen				Riket
	0–5 år	6–12 år	13–17 år	0–17 år	0–17 år
Barn födda i Sverige	97	94	90	94	92
båda föräld. födda i Sverige	80	80	79	80	67
en föräld. född utomlands	9	7	7	8	11
båda föräld. födda utomlands	7	7	3	6	13
Barn födda utomlands	3	6	10	6	8
därav adoptivbarn	0	1	1	1	1
Samtliga barn, %	100	100	100	100	100
Samtliga barn, antal	1 432	1 731	1 245	4 408	1 952 302

Barn till förvärvsarb. föräldrar 2013

Familjetyp	Andel (%) av barnen i resp. familjetyp	
	Kommunen	Riket
Sammanboende		
Pappa	91	90
Mamma	84	82
Ensamstående		
Pappa	85	86
Mamma	69	69

Föräldern förvärvsarbetar i november det aktuella året

Barn till arbetslösa föräldrar 2013

Familjetyp	Andel (%) av barnen i resp. familjetyp	
	Kommunen	Riket
Sammanboende		
Pappa	9	5
Mamma	7	5
Ensamstående		
Pappa	7	7
Mamma	9	8

Föräldern har varit arbetslös någon gång under året

Disponibel inkomst i familjer med barn 0–17 år 2013

Familjetyp	1 barn		2 barn		3 barn		4+ barn	
	Kom.	Riket	Kom.	Riket	Kom.	Riket	Kom.	Riket
Sammanboende föräldrar	478	513	508	553	511	552	478	489
Ensamstående pappor	260	292	294	330	..	337	..	314
Ensamstående mammor	224	239	261	272	280	282	293	303
Alla barnfamiljer	410	421	488	517	495	522	465	448

Avser medianinkomst, tkr